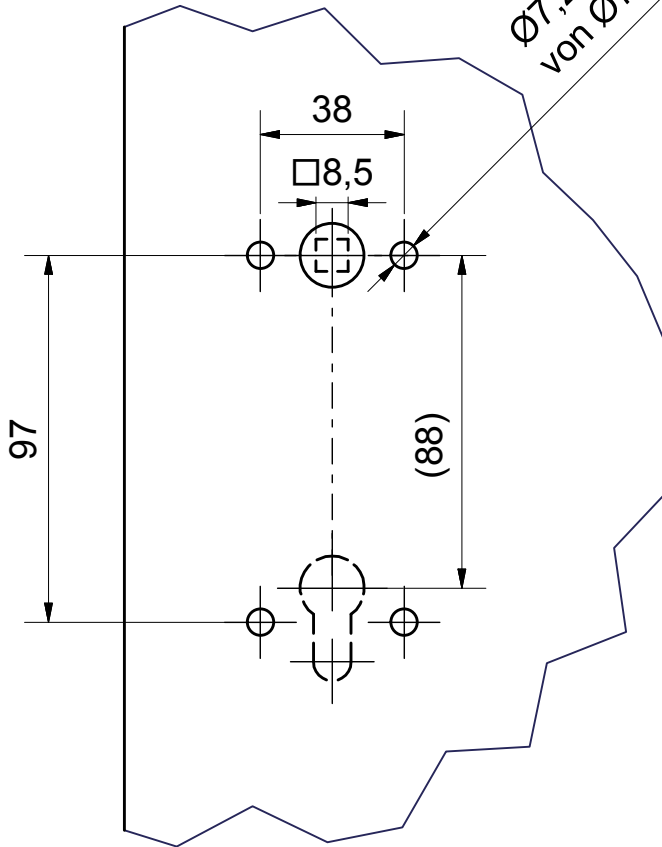
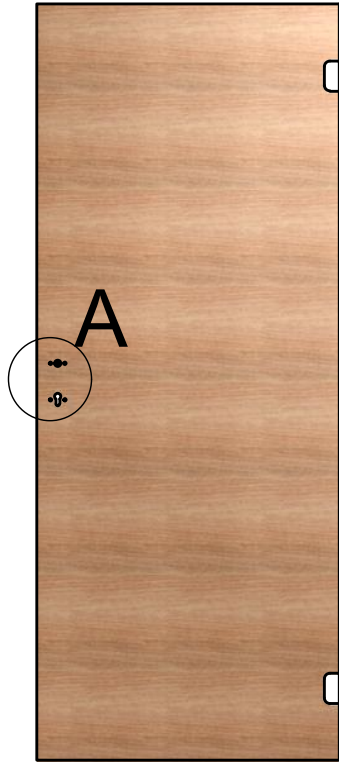


A (1 : 2)

Ø7,2 Idealmaß
von Ø7 bis Ø7,5 zulässig



Toleranzklasse	0,5 bis 3 mm	über 3 bis 6 mm	über 6 bis 30 mm	über 30 bis 120 mm	über 120 bis 400 mm	über 400 bis 1000 mm	über 1000 bis 2000 mm	über 2000 bis 4000 mm
m (mittel)	± 0,05 mm	± 0,1 mm	± 0,2 mm	± 0,3 mm	± 0,5 mm	± 0,8 mm	± 1,2 mm	± 2 mm

Status: Freigegeben zur Fertigung		Artikel/Zeichnungs-Nr./Bauteilnummer		Revision	
Werkstoff Holz (Birke)		GRT-Ros.Ö-Norm PZ-ZT		A	
Allgemeintoleranzen nach DIN ISO 2768-1 m (mittel)	Gewicht	35,220 kg			
	Konstrukteur	M.Gauger			
Oberfläche DIN ISO 1302	Datum	13.07.2012			
Diese Zeichnung ist Eigentum der Süd-Metall Beschläge GmbH. Die Weitergabe an Dritte bedarf unserer Zustimmung.				SÄGEWERKSTRASSE 5	
				83402 AINRING/HAMMERAU TEL. 08654/467581 FAX 08654/4675481 e-mail: einkauf@suedmetall.com Internet: www.suedmetall.com	
				Blatt	
				1	
				A4	