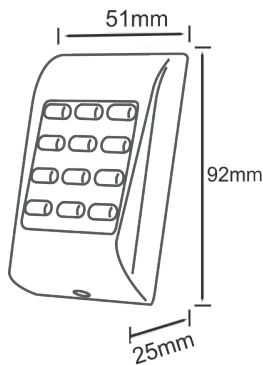


Südmetail Tastatur / Südmetail Keypad

Art.-Nr.: 77.24.0122 (silber) / Art.Nr.: 77.24.0124 (schwarz)

Order no.: 77.24.0122 (silver) / order no.: 77.24.0124 (black)



MERKMALE/ SPECIFICATIONS

DE

Anzahl der Benutzer:	999 PIN-Codes
Funksystem:	868 MHz, AES-128-Bit-Verschlüsselung
Funkreichweite:	bis zu 10 m
Eingabemodus:	PIN-Code (max. 999 Codes)
PIN-Code Länge:	1 - 8 Ziffern
Spannungsversorgung:	ER 14250,1/2AA 3,6 V, Alternativ: 12V DC
Batterielebensdauer:	30.000 Zyklen oder 2 Jahre Standby
Hintergrundbeleuchtung:	Ja (nicht bei Batteriebetrieb)
Sabotageschutz:	Ja
Freigabe-Schaltzeit:	Kurzzeit oder Schaltmodus (AN/AUS)
IP-Schutzklasse:	IP 65
Betriebstemperatur:	-20°C bis +50°C, nicht kondensierend
Sicherheit:	30 Sekunden Sperre nach 8 Mal in Folge eingegebenen falschen PIN Code

EN

User capacity:	999 PIN Codes
Radio system:	868 MHz, AES-128-bit-encryption
Radio range:	up to 10 m
Entry mode:	PIN Code (max. 999 codes)
PIN Code Length:	1 - 8 Digits
Power supply:	ER 14250,1/2AA 3,6 V, alternative: 12V DC
Battery life:	30.000 cycles or 2 years in standby mode
Buzzer, backlight control:	Yes (not with battery operation)
Tamper:	Yes
Door Open Time:	Short term or toggle (ON/OFF mode)
IP Factor:	IP65
Operating Temperature:	-20°C to +50°C, without condensation
Security:	30 seconds lockout after 8 consecutive invalid PIN Codes

DE

Montage- und Bedienungsanleitung 2

EN

Installation and Operating instructions 10

INHALTSVERZEICHNIS

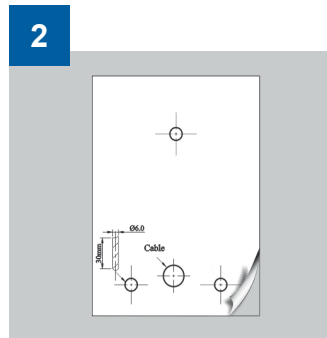
Montage	3
Funktion der Tastatur	4
Pairing	5
Menüstruktur	6
Tür öffnen mit Benutzercode	7
Batterie Warnlevel	8
Reset auf Werkseinstellungen	9
Wartung und Pflege	9

Südmetail Tastatur

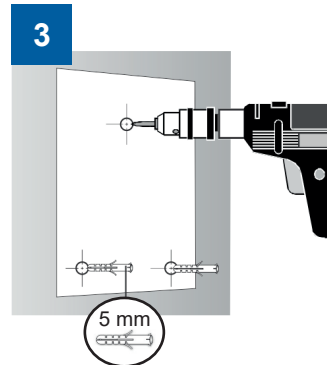
Art.-Nr.: 77.24.0122 (silber) / Art.Nr.: 77.24.0124 (schwarz)



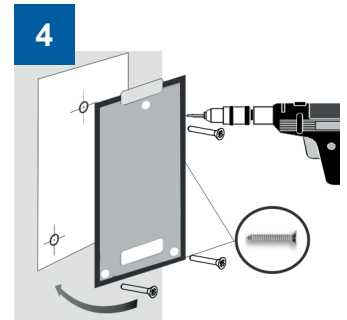
Tastatur Maße: 51 x 91 x 14 mm
(BxHxT)



Die Tastatur ist zur Montage auf ebenen Flächen konzipiert.



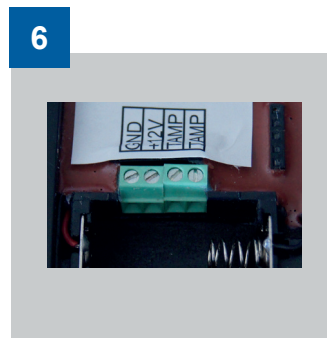
Befestigen Sie die Montageplatte. Hierzu können Sie die beiliegenden Schrauben und Dübel verwenden.



3 (3 x 30mm)



Batterie einsetzen.



Alternativ: Anschluss externe Spannungsversorgung



1 (M3 x 6mm)
Schwenken Sie die Tastatur von oben ein und befestigen Sie das Gerät mit der beiliegenden Spezialschraube.



Montage fertig.

HINWEIS:

Die Tastatur sollte in einem Umkreis von max. 4 m zum Funkschloss montiert werden. Der Montageort ist so zu wählen, dass zwischen der Tastatur und Schloss eine möglichst direkte Sichtverbindung besteht. Eine Montage hinter Mauervorsprüngen oder hinter z.B. Schränken / Regalen, insbesondere metallischen, kann zu Störungen der Funkübertragung führen und ist daher dringend zu vermeiden!



- Wir die Batterie falsch eingelegt besteht eine Explosionsgefahr!
- Verwenden Sie ausschließlich Batterien ER 14250. 1/2 AA 3,6 V!
- Bei externer Spannungsversorgung entfernen Sie bitte die Batterien!

Südmittel Tastatur

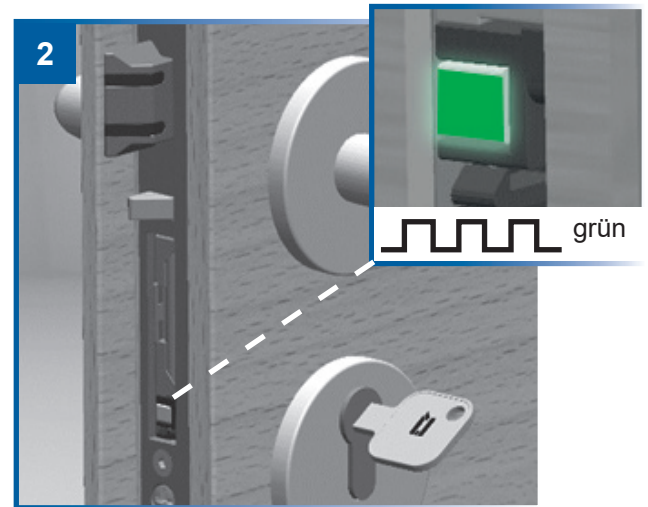
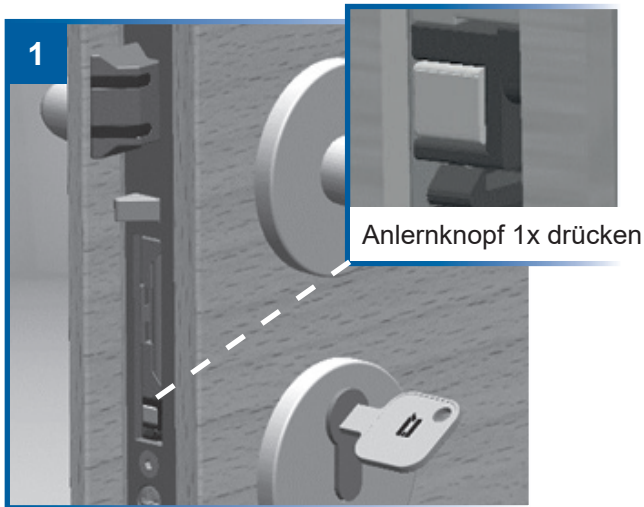
Art.-Nr.: 77.24.0122 (silber) / Art.Nr.: 77.24.0124 (schwarz)



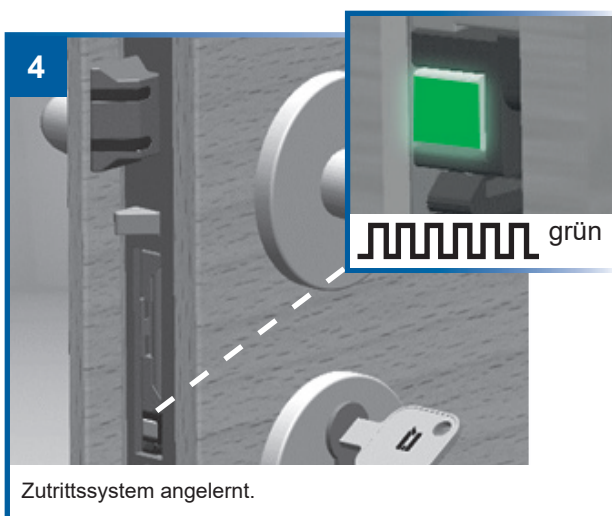
HINWEIS:

Die Tastatur kehrt nach 30 Sekunden in den Normalbetrieb zurück, wenn keine Taste gedrückt wird. Dabei werden Eingaben und Änderungen verworfen. Die blaue Hintergrundbeleuchtung des Tastenfeldes kann bei externer Spannungsversorgung (kein Batteriebetrieb) eingeschaltet werden.

Anlernen in 4 Schritten



1. Geben Sie Ihren Admincode oder Benutzercode ein
2. Drücken Sie die Taste „A“ zur Bestätigung.



INFORMATION



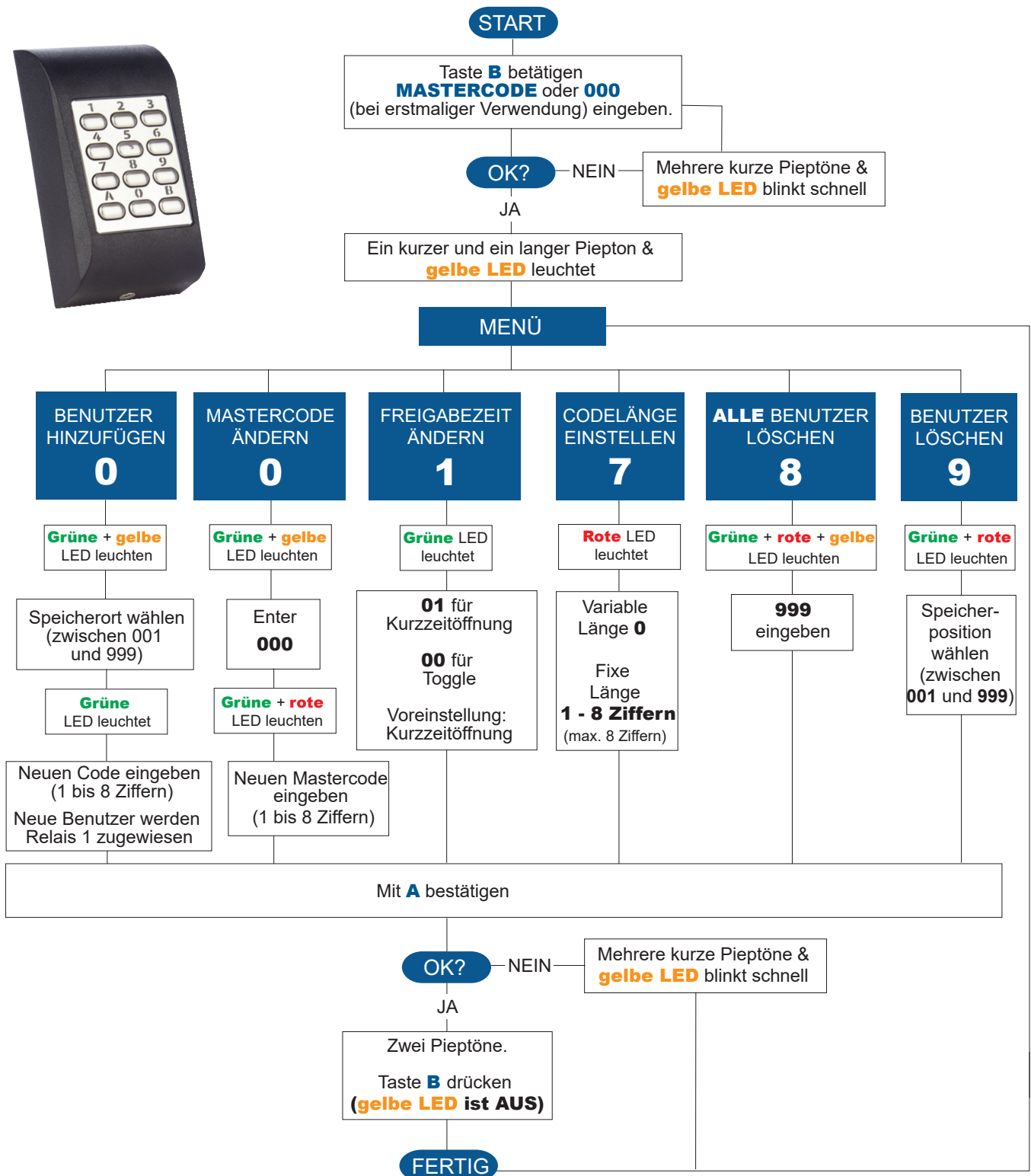
Langsam blinkend



Schnell blinkend

Südmetail Tastatur

Art.-Nr.: 77.24.0122 (silber) / Art.Nr.: 77.24.0124 (schwarz)



BEISPIEL:

PIN-CODE HINZUFÜGEN: Benutzercode "12345" auf Speicherposition "5" speichern. (Mastercode = 000)

Eingabe: 000B + 0 + 005 + 12345 + A + B.

HINWEIS:

Durch drücken der **Taste B** kann das Menü jederzeit während der Programmierung verlassen werden.

Vertrieb & Logistik / Sales & logistics:

Süd-Metall Beschläge GmbH
Sägewerkstrasse 5 | 83404 Ainring / Hammerau
T +49 (0) 8654 4675-50 | F +49 (0) 8654 3672
Email: info@suedmetall.com | www.suedmetall.com

Entwicklung & Produktion / Development & production:

Süd-Metall Schließsysteme Leipzig GmbH
Apelsteinallee 1 | 04416 Markkleeberg
www.suedmetall-schliesssysteme.com

Südmetail Tastatur

Art.-Nr.: 77.24.0122 (silber) / Art.Nr.: 77.24.0124 (schwarz)



Geben Sie den
Nutzercode ein



Drücken Sie A
zur Bestätigung



HINWEIS

Nach 8-maliger Falscheingabe wird die Tastatur für 30 Sekunden gesperrt. Bei weiterer Falscheingabe erfolgt eine Sperrung für weitere 30 Sekunden.

Die rote LED blinkt und der Beeper piept.

Südmetail Tastatur

Art.-Nr.: 77.24.0122 (silber) / Art.Nr.: 77.24.0124 (schwarz)



ER 14250. 1/2 AA 3,6 V

Batterie in der Tastatur

Bei niedrigem Ladezustand der Batterie blinkt bei Tastendruck die rote LED. Wechseln Sie nun die Batterie der Tastatur.

Batterie im Ülock

Bei niedrigem Ladezustand im gepairten Schloss erfolgt eine verzögerte Freigabe des Türdrückers. Nach gültiger Eingabe eines Nutzercodes, blinkt die rote LED und ein akustisches Signal ertönt. Wechseln Sie nun die Batterie im Schloss.



- Ersetzen Sie die Batterie nur durch Batterien gleichen Typs. Achten Sie auf korrekte Polung der Batterie!

BELEUCHTUNG DER TASTATUR



Bei **externer Spannungsversorgung** der Tastatur wird die **blaue Hintergrundbeleuchtung** automatisch aktiviert.

Zum Aus- bzw. Einschalten der Hintergrundbeleuchtung drücken Sie nacheinander die **Tasten B und A**.

Nach **Power-on Reset** wird die Hintergrundbeleuchtung automatisch eingeschaltet.

Südmetail Tastatur

Art.-Nr.: 77.24.0122 (silber) / Art.Nr.: 77.24.0124 (schwarz)

Zum Zurücksetzen der Tastatur gehen Sie wie folgt vor:

- Entfernen Sie die Batterie (bzw. trennen Sie die Spannungsversorgung).
- Drücken Sie die **Taste 5** während die Batterie eingelegt wird. Die Bestätigung wird mit einem Beep quittiert und Sie können die Taste 5 loslassen.
- Wenn die **rote LED** blinkt, geben Sie folgenden reset code ein: 159357
- Die Tastatur piept zweimal und die **grüne LED** leuchtet.
- Jetzt ist der Mastercode auf 000 zurückgesetzt und alle Nutzer-Codes wurden gelöscht.

WARTUNG UND PFLEGE

Reinigen Sie zur Sicherheit die Tastatur von Fingerabdrücken und Verschmutzungen mit einem feuchten (nicht nassen), nicht kratzenden Tuch.

Verwenden Sie reines Wasser ohne Reinigungsmittelzusätze.



- Das Gerät ist als Elektronikschrott an öffentlichen Rücknahmestellen und Wertstoffhöfen zu entsorgen.
- Die Verpackung ist separat zu entsorgen.

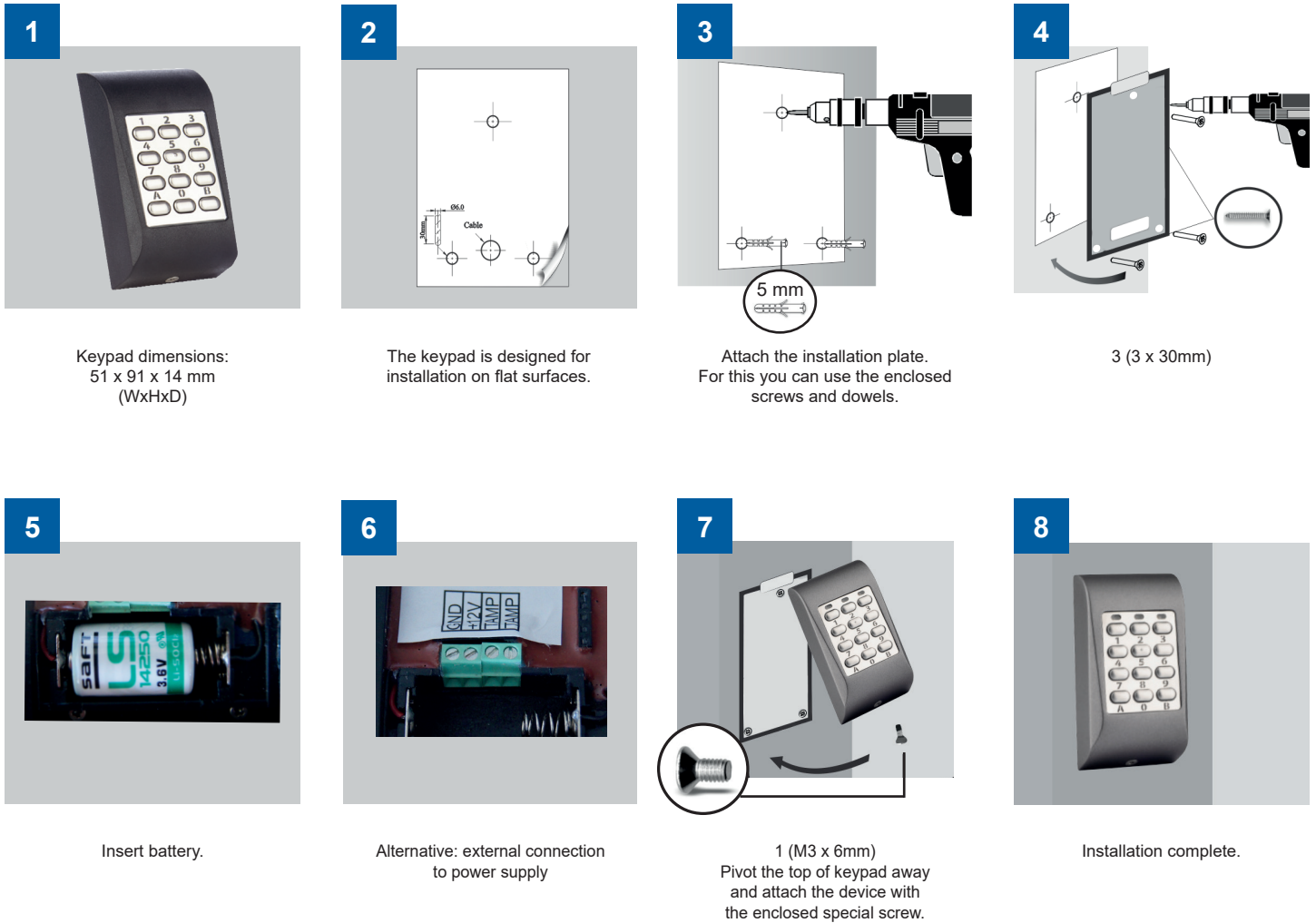


INHALTSVERZEICHNIS

Installation	11
Keypad function	12
Pairing	13
Menu structure	14
Door opening with user code	15
Battery warning level	16
Reset to factory settings	17
Maintenance and care	17

Südmetail Keypad

Order no.: 77.24.0122 (silver) / order no.: 77.24.0124 (black)



NOTE:

The keypad should be installed within a radius of max. of 4 m to the radio lock. The installation spot should be chosen so that there is as direct a line of sight as possible between the keypad and the lock. Installation behind ledges or behind, e.g., cupboards/shelves, especially metallic ones, can cause disruptions in radio transmission and should therefore be avoided at all costs!



- If the battery is inserted incorrectly, there is a risk of explosion!
- Only use ER 14250 batteries 1/2 AA 3.6 V!
- Please remove batteries when using an external power supply!

KEYPAD FUNCTION

EN

Südmetail®

Südmetail Keypad

Order no.: 77.24.0122 (silver) / order no.: 77.24.0124 (black)

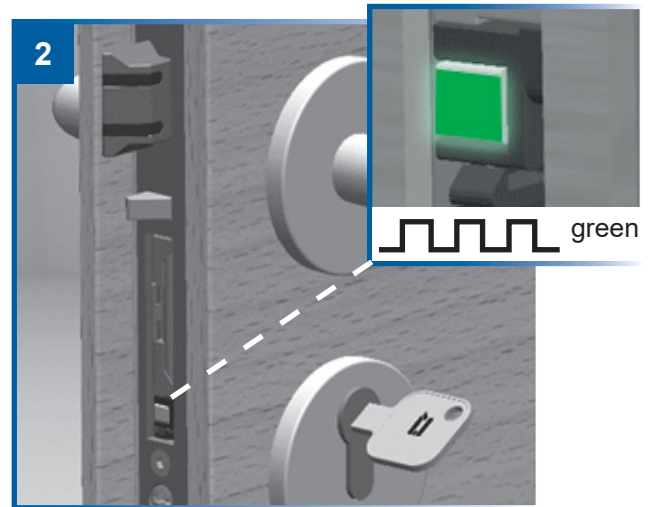
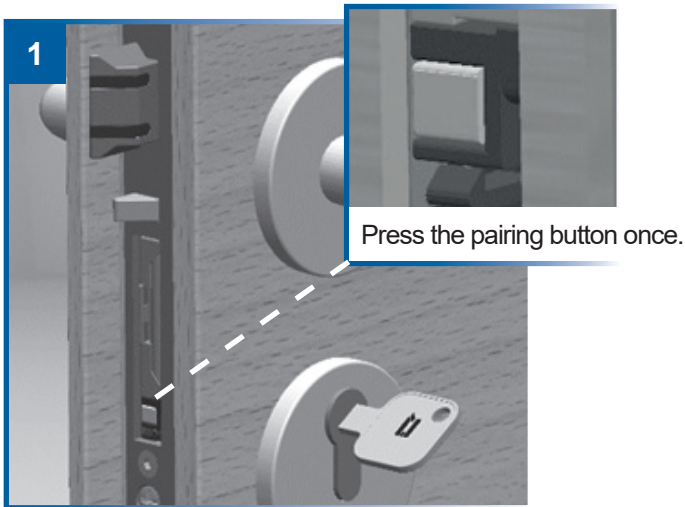


NOTE:

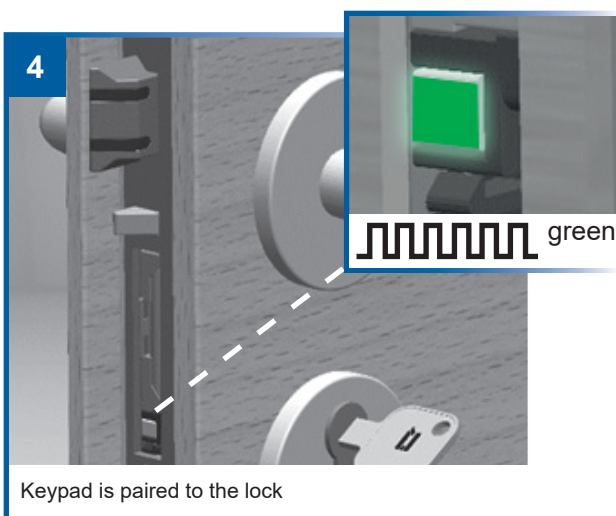
The keypad returns to normal operation after 30 seconds if no key is pressed.

When this happens, entries and changes are discarded. The blue backlight of the keypad can be switched on with an external power supply (no battery operation).

Pairing of the keypad with the lock in 4 steps



1. Enter your admin code or user code
2. Press key "A" to confirm.



INFORMATION

 slowly flashing

 quickly flashing

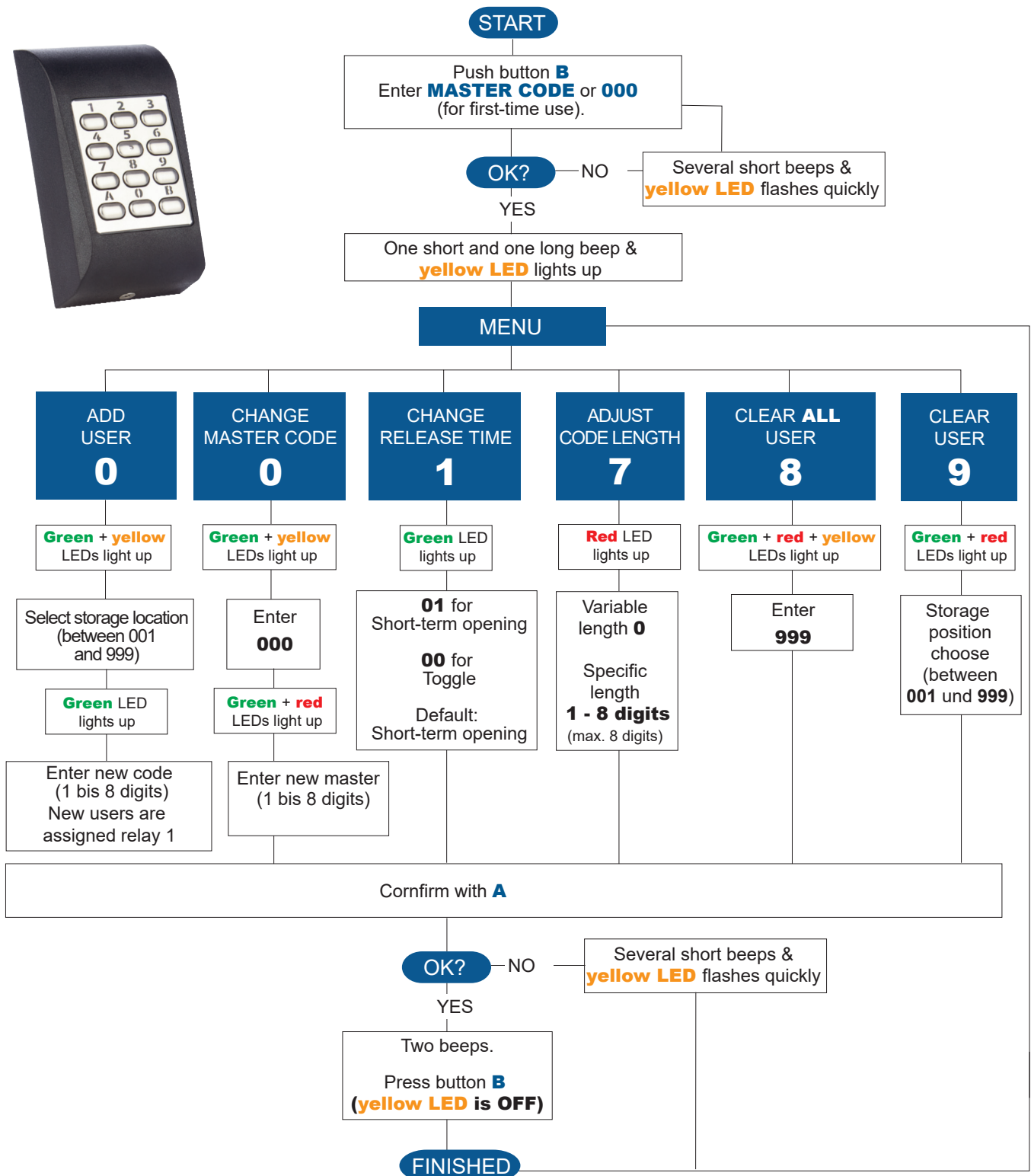
MENU STRUCTURE

EN

Südm Metall®

Südm Metall Keypad

Order no.: 77.24.0122 (silver) / order no.: 77.24.0124 (black)



EXAMPLE:

ADD PIN CODE: SAVE USER CODE "12345" TO MEMORY LOCATION "5". (MASTER CODE = 000)

Enter: 000B + 0 + 005 + 12345 + A + B.

NOTE:

You can leave the menu at any time during programming by pressing **button B**

Vertrieb & Logistik / Sales & logistics:

Süd-Metall Beschläge GmbH
Sägewerkstrasse 5 | 83404 Ainring / Hammerau
T +49 (0) 8654 4675-50 | F +49 (0) 8654 3672
Email: info@suedmetall.com | www.suedmetall.com

Entwicklung & Produktion / Development & production:

Süd-Metall Schließsysteme Leipzig GmbH
Apelsteinallee 1 | 04416 Markkleeberg
www.suedmetall-schliesssysteme.com

OPENING WITH USER CODE

EN

Südmetail®

Südmetail Keypad

Order no.: 77.24.0122 (silver) / order no.: 77.24.0124 (black)



Enter the
user code



Press A
to confirm



NOTE

After 8 incorrect entries, the keypad locks for 30 seconds. If you make another incorrect entry, you will be blocked for another 30 seconds.

The red LED flashes and the beeper beeps.

Südmetail Keypad

Order no.: 77.24.0122 (silver) / order no.: 77.24.0124 (black)



ER 14250. 1/2 AA 3,6 V

Battery in keypad

If the battery is low, the red LED flashes when the button is pressed. Now you can change the keypad battery.

Battery in Ülock

If the charge level in the paired lock is low, there is a delay in the release of the door handle. After valid entry of a user code, the red LED flashes and an acoustic signal sounds. Now you can change the battery in the lock.



- Replace the battery only with batteries of the same type. Ensure you have the correct battery polarity.

KEYPAD LIGHTING



If the keypad is **powered externally**, the **blue backlight** is automatically activated.

To turn the backlight on or off, press **buttons B and A** one after the other.

After a **power-on reset**, the backlight turns on automatically.

RESET TO FACTORY SETTINGS

Südmetail Keypad

Order no.: 77.24.0122 (silver) / order no.: 77.24.0124 (black)

EN

To reset the keypad, proceed as follows:

- Remove the battery (or disconnect the power supply).
- Press **button 5** while the battery is inserted. Confirmation is acknowledged with a beep and you can release button 5
- If the **red LED** flashes, enter the following reset code: 159357
- The keypad beeps twice and the **green LED** lights up.
- Now the master code is reset to 000 and all the user codes have been cleared.

MAINTENANCE AND CARE

For safety, clean the keypad of fingerprints and dirt with a damp (not wet), non-scratch cloth.

Use pure water with no detergent additives.



- The device should be taken to a public recycling center and disposed of as electronic waste.
- The packaging must be disposed of separately.

