



Produktdatenblatt

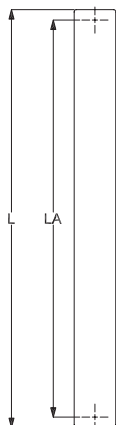
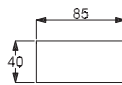
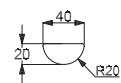
STOSSGRIFF KORSIKA S-1016-40/20-xxx-xxx-11



Beschreibung:

Stossgriff Stütze gerade, Stützen im rechten Winkel, an das Griffrohr geschweißt, Griffrohr endet bei Stützen. Formrohr hat eine halbreis Form mit flacher Ansicht von 40 mm.

■ 11 Edelstahl satiniert (1.4301)



Wartungs- und Pflegehinweise:

Unser gesamtes Beschlägesortiment ist grundsätzlich wartungsfrei. Sollten sich widererwartend Schrauben lockern, so müssen jene einfach kurz festgezogen werden, damit wieder eine uneingeschränkte Funktion der Produkte gegeben ist.

Zur regelmäßigen Pflege empfehlen wir ein sauberes Tuch, vorzugsweise ein Microfasertuch, welches leicht befeuchtet sein soll. Moderne Edelstahl- und alkalische Reiniger können unterstützen, organische Verschmutzung, sowie Kalkablagerungen und Flugrost entfernen. Unbedingt zu vermeiden sind spitze und harte Gegenstände, sowie chlorid- oder salzsäurehaltige Reiniger.