



Produktdatenblatt

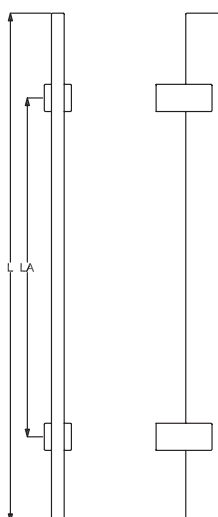
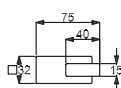
STOSSGRIFF MALATA S-1019-15/40-xxx-xxx-11



Beschreibung:

Stossgriff Stütze gerade, Stützen im rechten Winkel, an das Griffrohr geschweißt, Griffrohr mit Überstand an den Stützen. Griffrohr hat eine rechteckige Form und verbindet gerade die Stützen. Die schmale Seite ist die Sichtfläche 15/40mm.

■ 11 Edelstahl satiniert (1.4301)



Wartungs- und Pflegehinweise:

Unser gesamtes Beschlägesortiment ist grundsätzlich wartungsfrei. Sollten sich widererwartend Schrauben lockern, so müssen jene einfach kurz festgezogen werden, damit wieder eine uneingeschränkte Funktion der Produkte gegeben ist.

Zur regelmäßigen Pflege empfehlen wir ein sauberes Tuch, vorzugsweise ein Microfasertuch, welches leicht befeuchtet sein soll. Moderne Edelstahl- und alkalische Reiniger können unterstützen, organische Verschmutzung, sowie Kalkablagerungen und Flugrost entfernen. Unbedingt zu vermeiden sind spitze und harte Gegenstände, sowie chlorid- oder salzsäurehaltige Reiniger.