

Südmetall[®]
SCHWEIZ



U-TOPIC

Ü-TOPIC



... ist das wahrscheinlich
**kleinste Smartlock
der Welt!**

Die Smart Home Lösung für Ihre Haustür

ÜTopic ist ein **Nachrüstmotor für mechanische Schließzylinder**, welcher mittels kostenloser **APP** angesteuert werden kann. Er **ermöglicht das motorische Auf- und Zuschließen der Tür**. Die Ansteuerung erfolgt entweder mittels **Funktastatur, Funktastatur mit Fingerprint, Funkhandsender** oder mit dem eigenen **Smartphone** (Bluetooth).

Sicherheit und Komfort einfach gemacht

ÜTopic sorgt mit seiner **einfachen Bedienung, dem schlanken Design und dem umweltfreundlichen wieder aufladbaren Akku** für mehr **Sicherheit und Komfort** im Wohnbereich. Das schlichte Design aus **Edelstahl** passt perfekt an jede Wohnungstür.



Sudmetall
SCHWEIZ

MOTORISIERTES AUF- UND ZUSCHLIESSEN
SICHER & KOMFORTABEL



FUNKTASTATUR
MIT FINGERPRINT



STANDARD
FUNKFERNBEDIENUNG



DESIGN
FUNKFERNBEDIENUNG



SMART HOME
AUTOMATION INTERFACE



AUTO LOCKING
MODULE



FUNKTASTATUR



ÜTOPIC APP



VERWALTUNG ÜBER DIE KOSTENLOSE SMARTPHONE APP

- Berechtigungsvergabe für weitere Nutzer
- Automatische Aktionen programmierbar nach Tageszeit und Wochenplan
- Zeitlich begrenzte Berechtigungen (z.B. für Reinigungskräfte, Pflegepersonal)
- Einbindung in vorhandene Systeme durch Interface möglich
- Versenden elektronischer Schlüssel möglich



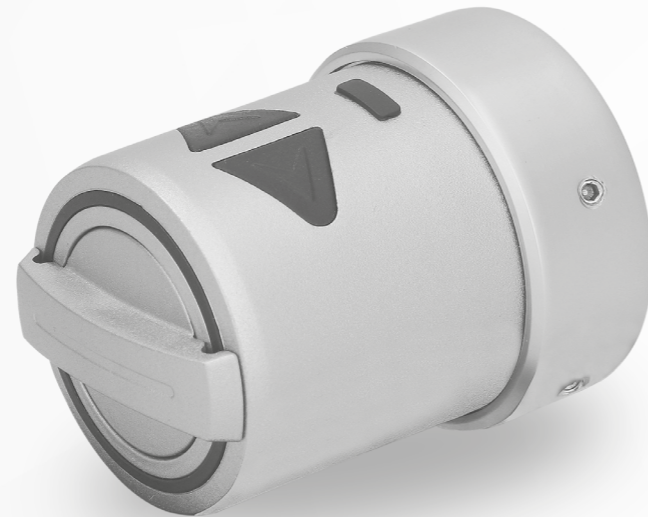
BEDIENUNGSMÖGLICHKEITEN

ZUTRIITTSKONTROLLE ÜBER IHR SMARTPHONE



VORTEILE AUF EINEN BLICK

- **Ästhetischer** und **sicherer** als herkömmliche Smart Home Schlösser
- Sehr **einfache Montage**, keine Verkabelung
- **Benutzerfreundliche App** (IOS und Android verfügbar)
- **App** komplett auf **Deutsch** (auch andere Sprachen auswählbar)
- Das ÜTopic wird über eine verschlüsselte Bluetooth-Verbindung gesteuert
- Aufladbar über einen Micro-USB-Anschluss (Ladezeit 3-6 Stunden)
- Das ÜTopic ist **auf der Innenseite der Haustüre angebracht**, somit ist von außen nicht ersichtlich, dass hier ein Smart Home Schloss montiert ist
- Nutzungsprotokolle auf der App abrufbar
- **Notöffnung** mit vorhandenem Zylinderschlüssel **nach wie vor möglich**
- **Keine Online-Anbindung** (Cloud) notwendig



- Die **zwei Pfeiltasten** lassen sich **deaktivieren** (Kindersicherungsfunktion); somit ist gewährleistet, dass die **Tür nicht manuell geöffnet** werden kann
- ÜTopic kann **mit sämtlichen Beschlägen** (Knopf, Türdrücker, Stosgriff) verwendet werden
- Es besteht die Möglichkeit **Benutzer zeitlich zu begrenzen** (z.B. Reinigungskräfte, Pflegepersonal,...)
- Es können **bis zu 40 unterschiedliche Benutzer/Fernbedienungen mittels Smartphone** hinterlegt werden. Bei der **Funktastatur** können bis zu 6 Passwörter gespeichert werden, bei der **Funktastatur mit Fingerprint** sind es neben den 6 Passwörtern noch bis zu 100 verschiedene Finger
- Der **vorhandene Türgriff etc. kann weiterhin verwendet werden**. Es muss nur ein Schlüssel modifiziert werden
- Beim **Verlassen der Wohnung/Haus** kann die **Tür automatisch verriegeln** (z.B. nach 15 oder 30 Sek.)



MONTAGEVIDEO



360° VIDEO



FUNKHANDSENDER

- Verschlüsselter Rolling-Code
- LED-Aktivierungsanzeige
- Lange Batterielebensdauer
- Abmessungen: 35 mm x 58 mm x 12 mm
- Stromversorgung: 2032 Lithium-Batterie
- Arbeitsfrequenz: 434 MHz



STANDARD



DESIGN

SMART HOME AUTOMATION INTERFACE

- 5-12V DC
- Stromaufnahme: bis zu 30mA
- Temperaturbereich: 0-40°C
- Funkbereich – bis zu 5 Meter stark (abhängig von den Umgebungsbedingungen)
- Funktionsbefehle: Normal, Toggle und Verzögerung
- Einfaches Pairing mittels App



DAS WAHRSCHEINLICH **KLEINSTE SMARTLOCK**

ANSTEUERUNGSMODULE AUF EINEN BLICK



FUNKTASTATUR

- Speicherung von bis zu 6 Passwörtern
- Stromversorgung: 2 x Alkaline Batterien (AA)
- Abmessungen: 70 x 100 x 20 mm
- Hochsichere drahtlose Kommunikation
- LED-Grafikdisplay und Touch-Tasten
- Batterielebensdauer mindestens 1 Jahr

FUNKTASTATUR MIT FINGERPRINT

- Speicherung von bis zu 100 Finger und bis zu 6 Passwörtern
- Stromversorgung: 2 x Alkaline Batterien (AA)
- Abmessungen: 70 x 100 x 20 mm
- Hochsichere drahtlose Kommunikation
- LED-Grafikdisplay und Touch-Tasten
- Batterielebensdauer mindestens 1 Jahr



AUTO LOCKING MODULE

- Selbstverriegelungsmodul, das die Tür 5 Sekunden nach dem Schließen automatisch verriegelt
- Gewährleistet eine wesentlich höhere Sicherheit
- Besteht aus Magnet und Selbstverriegelungsmodul:
 - Das Magnet wird am Türblatt montiert
 - Das Auto Locking Module (=Selbstverriegelungsmodul) wird am Türstock befestigt
- Sobald die Tür geschlossen ist sendet das Auto Locking Module nach 5 Sekunden ein Funksignal an das ÜTopic mit dem Befehl, die Tür zu verriegeln
- Abmessungen:
 - 24 x 64 x 22 mm (Selbstverriegelungsmodul)
 - 14 x 45 x 14 mm (Magnet)





Vertrieb & Logistik: Süd-Metall Beschläge Schweiz GmbH

Hauptstraße 99 | CH-6260 Reiden | T +41 (0)62 749 22 11 | F +41 (0)62 749 22 14

Email: info@ch.suedmetall.com | www.suedmetall.com

Entwicklung & Produktion: Süd-Metall Schließsysteme Leipzig GmbH

Apelsteinallee 1 | 04416 Markkleeberg | www.suedmetall-schliesssysteme.com

Find us on     

Alle Angaben sind vorbehaltlich drucktechnisch bedingter Farbabweichungen und Druckfehler.

Es gelten die allgemeinen Liefer- und Zahlungsbedingungen laut unserer Website. Es gelten die AGB der Süd-Metall Beschläge GmbH.

Bitte beachten Sie die Garantie-Erklärungen auf unserer Webseite.

Verantwortlicher im Sinne des Datenschutzrechts sind wir, die SÜD-METALL BESCHLÄGE GMBH, Sägewerkstraße 5, D - 83404 Ainring /Hammerau. Sofern Sie noch nicht unser Kunde sind oder uns Ihre Daten freiwillig zum Zwecke der Kontaktaufnahme zur Verfügung gestellt haben, stammen Ihre Daten aus eigenen Recherchen über frei zugängliche Ressourcen wie Branchenbücher, Netzwerkplattformen, Handelsregister und ähnliche. Die Verarbeitung Ihrer Daten erfolgt zum Zweck des Marketings einwilligungsfrei nach Art. 6 Abs. 1 S. 1 lit f) DSGVO für eine interessengerechte Information. In jedem Falle können Sie uns gegenüber jederzeit der Verarbeitung für Marketingzwecke für die Zukunft widersprechen. Nähere Informationen zu Ihren sonstigen Rechten wie z.B. auf Auskunft, Berichtigung, Löschung, Ihren Beschwerderechten sowie zum Datenschutzbeauftragten entnehmen Sie bitte unserer Datenschutzerklärung, zugänglich unter <https://www.suedmetall.com/4/datenschutz/> und unserem Informationsblatt zum Datenschutz, abrufbar unter https://www.suedmetall.com/fileadmin/user_upload/downloads/Information_Datenschutz_D-EN.pdf.