

Südmetall®

2024

PRÜF
BERICHT
HALTBARKEIT

Prüfbericht / Haltbarkeit

lt. EN 14428:2015+A1:2018 (D) Punkt 5.5

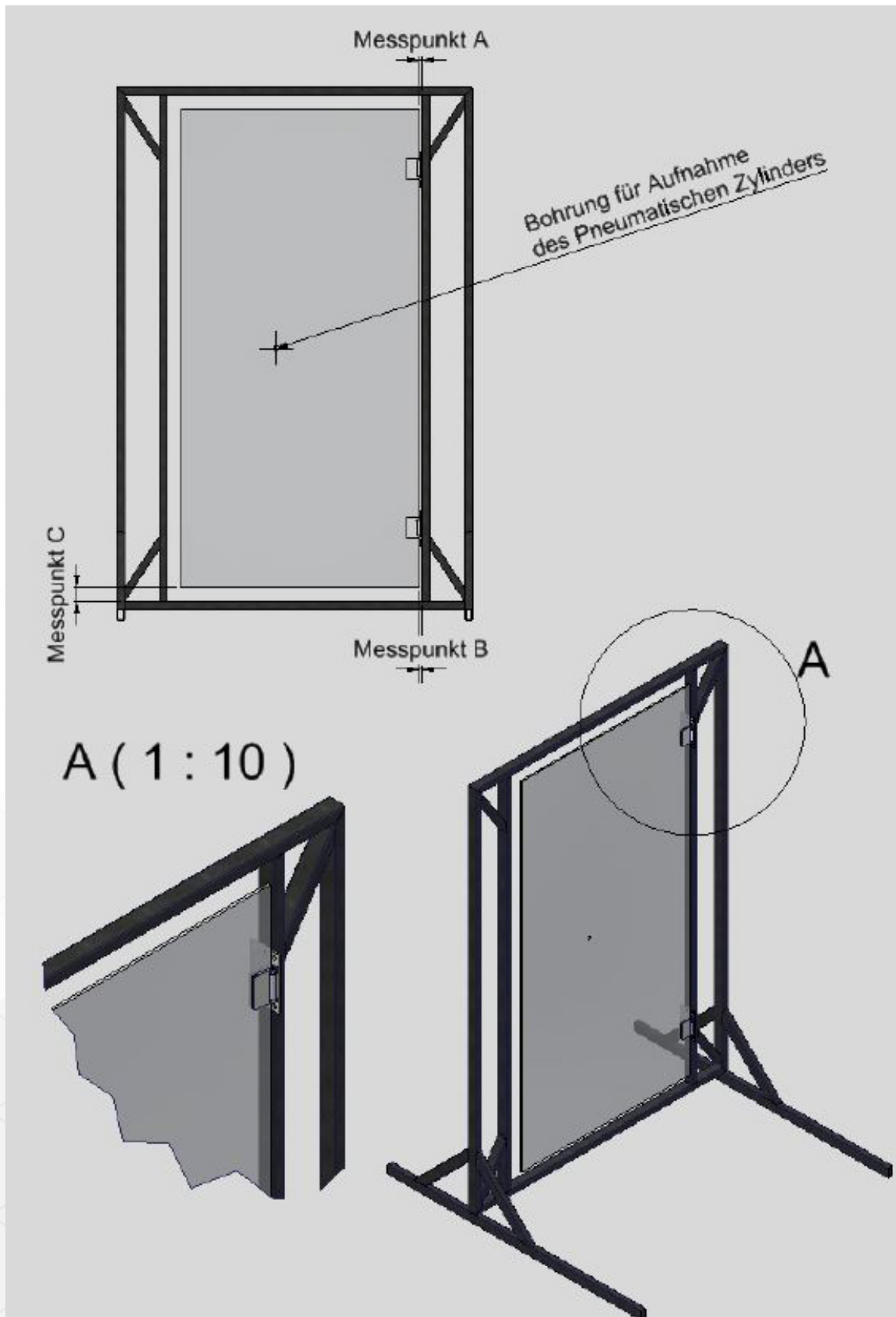
Duschtürband-Serie Aqua Glide

Gegenstand	Duschtürband-Serie Aqua Glide
Konstruktionsbeschreibung	Die Tür wird in ein Stahlrahmengestell aus Vierkantrrohr 60x40mm verbaut. Die Glasürbänder werden mit dem Rahmen verschraubt. Die Glasscheibe wird mit Hilfe von 2 Glasürbändern oben und unten befestigt. (siehe Anlage 1)
Glasaufbau	Glasmäße / 800mm x 2000mm x 8,00mm Einscheiben- Sicherheitsglas, klar (ESG) / mit Glasbearbeitung / Gewicht = 40kg
Beschreibung der Versuche	Die Glasscheibe wird mit den Bändern verschraubt und durch einstellen der Bänder in Position gebracht. Der Haltbarkeitstest wird durch einen Pneumatisch gesteuerten Zylinder angetrieben. Ein passendes Zählwerk nimmt die Bewegungen / Zyklen des Haltbarkeitstestes ab. An drei verschiedenen Messpunkten A/B/C werden nach jeweils 5.000 Zyklen Kontrollmäße genommen und Dokumentiert. (siehe Anlage 1,2)
Versuchsdurchführung	Gefordert lt. EN 14428:2015+A1:2018 (D) Punkt 5.5 / 20.000 Zyklen
Ergebnis	20.000 Zyklen (öffnen/schließen) = erfolgreich bestanden Der Haltbarkeitstest wurde anschließend bis zu 50.000 Zyklen (öffnen/schließen) weitergeführt = erfolgreich bestanden (siehe Anlage 3)

Anlage 1



Anlage 2



Konstruktion Dauertest Aqua Glide

Anlage 3

Protokoll Messpunkte				
Datum	Zyklen Öffnen / Schließen	Messpunkt A	Messpunkt B	Messpunkt C
12.03.2024	0	15,8 mm	18,5 mm	65,1 mm
13.03.2024	5.000	15,8 mm	18,5 mm	65,2 mm
14.03.2024	10.000	15,9 mm	18,5 mm	65,2 mm
15.03.2024	15.000	16,0 mm	18,4 mm	64,8 mm
19.03.2024	20.000	16,2 mm	18,3 mm	64,4 mm
20.03.2024	25.000	16,3 mm	18,1 mm	64,0 mm
21.03.2024	30.000	16,2 mm	17,8 mm	64,0 mm
22.03.2024	35.000	16,3 mm	17,9 mm	63,8 mm
25.03.2024	40.000	16,4 mm	18,0 mm	63,8 mm
26.03.2024	45.000	16,4 mm	17,9 mm	63,8 mm
27.03.2024	50.000	16,4 mm	17,9 mm	63,8 mm

Das Protokoll wurde in 5.000er Schritten (Zyklen öffnen / schließen) erstellt.

Das Zählwerk zählt hierbei in 10.000er Schritten. 10.000 = 5.000 Zyklen (öffnen / schließen)

1 Zyklus besteht aus 1x öffnen + 1x schließen, das Zählwerk zählt hierbei zwei Schritte nach unten.

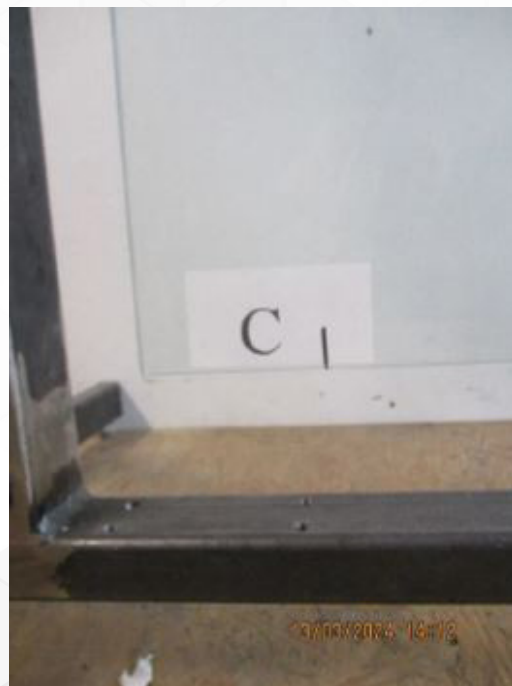
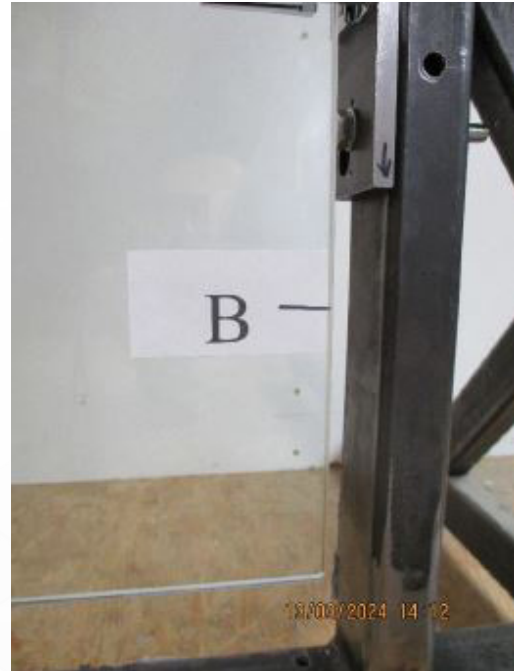
Anhand der Messpunkte A/B/C konnten keine Auffälligen Maßveränderungen festgestellt werden (siehe Tabelle).

Vorab wurden bereits 2x 5.000 Zyklen (öffnen / schließen) getestet um einen eventuellen Verschleiß der Bänder frühzeitig festzustellen. Hierbei wurden keine Funktionsfehler oder sonstiges festgestellt.

Anlage 4

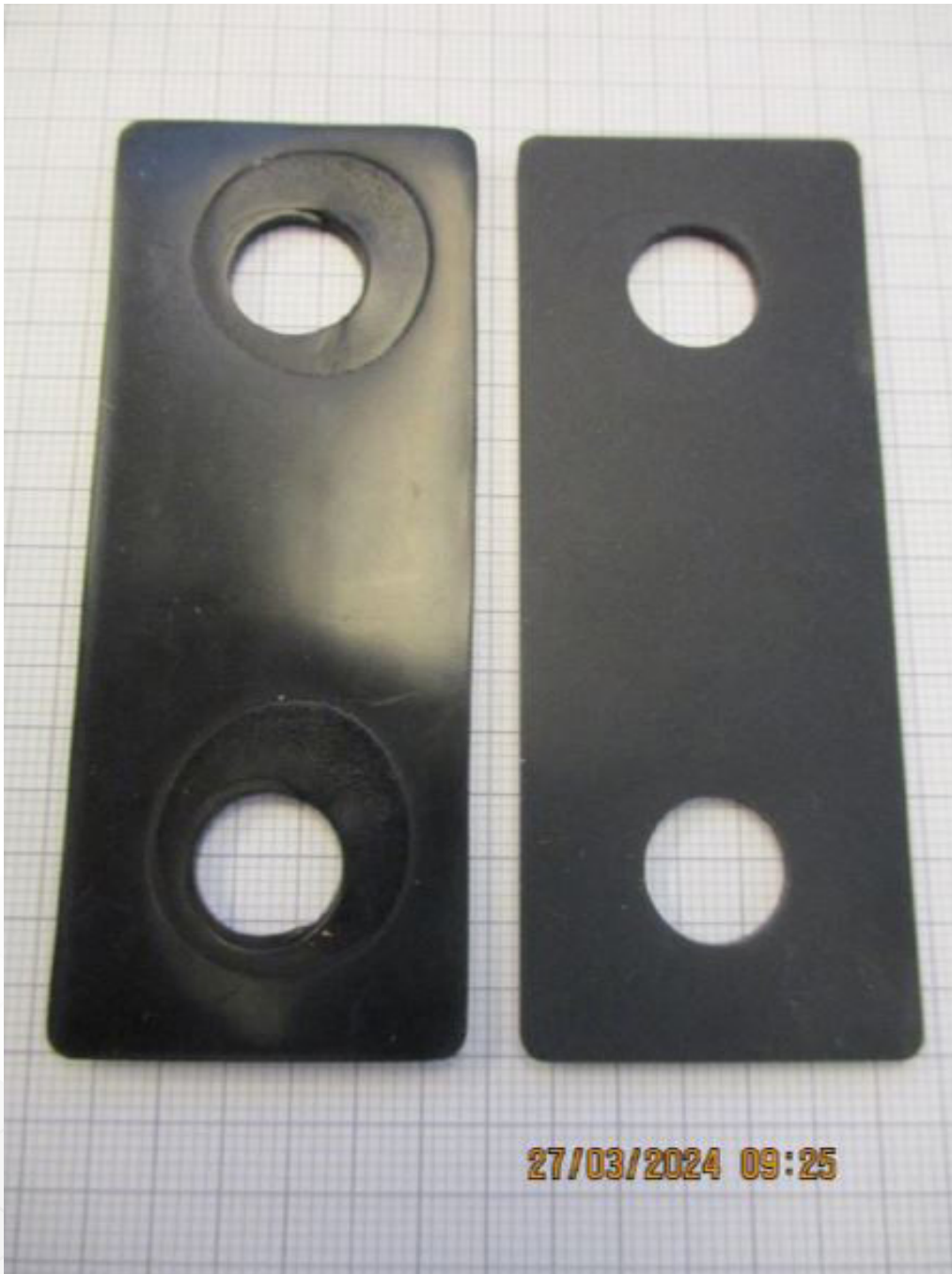


Messpunkte A/B/C





Verschleißerscheinungen nach dem Test / 50.000 Zyklen (öffnen / schließen)



Zwischenlagen im Vergleich (verbaut – unverbaut)

Druckstellen nach dem Test 50.000 Zyklen (öffne / schließen erkennbar. Maßlich keine auffälligen Abweichungen festzustellen.



Lagerbuchsen im Vergleich (verbaut/unverbaut) nach 50.000 Zyklen (öffnen / schließen)



Lagerbuchse unverbaut



Lagerbuchse verbaut



Lagerbuchse unverbaut (Innendurchmesser)



Lagerbuchse verbaut (Innendurchmesser)

Keine auffälligen Veränderungen in Maß und Form nach 50.000 Zyklen (öffnen / schließen) festzustellen.



Achsen im Vergleich (verbaut/unverbaut) nach 50.000 Zyklen (öffnen / schließen).

Südmetall®

Süd-Metall Beschläge GmbH

Sägewerkstraße 5
D-83404 Ainring/Hammerau

Tel. +49 8654 4675 50
Fax +49 8654 4675 70

info@suedmetall.com
www.suedmetall.com