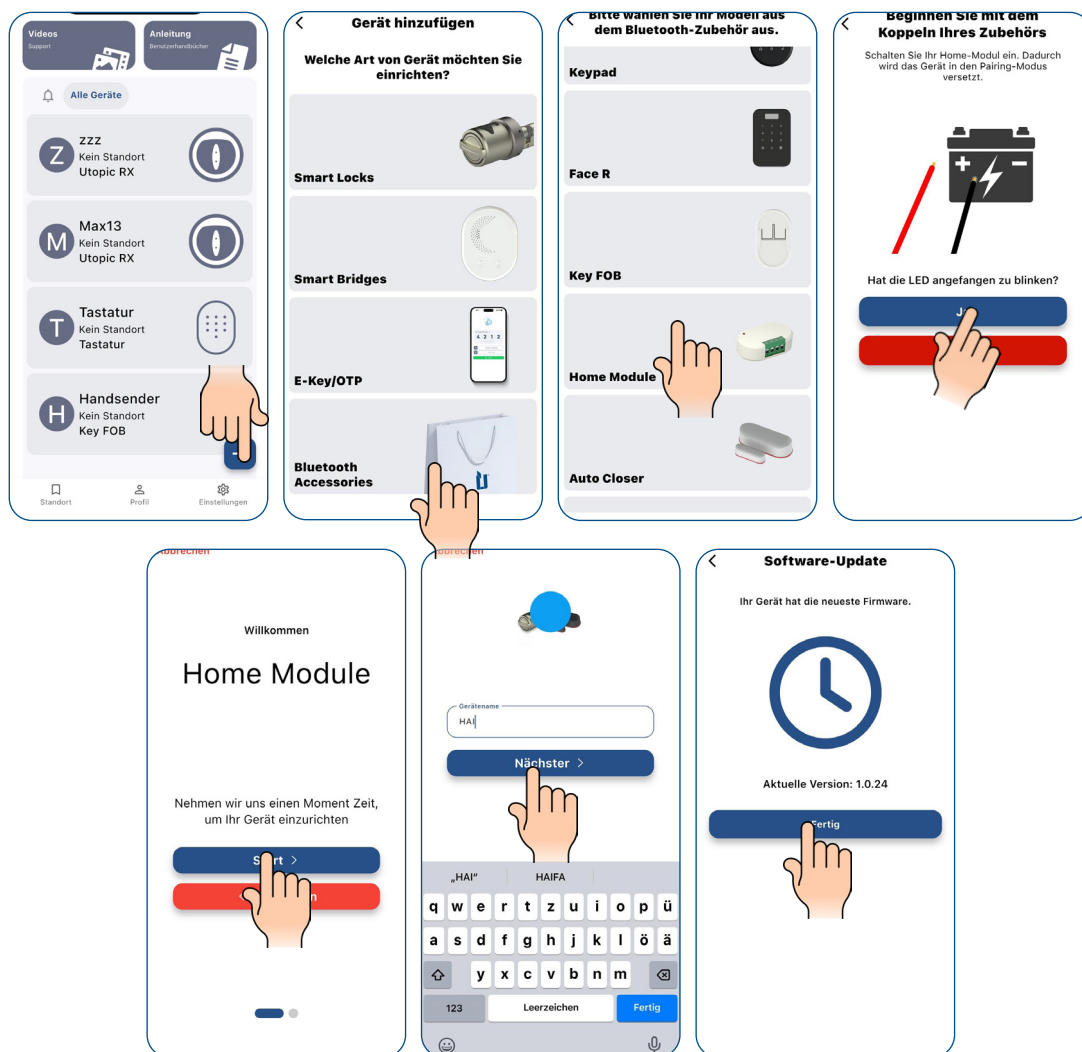




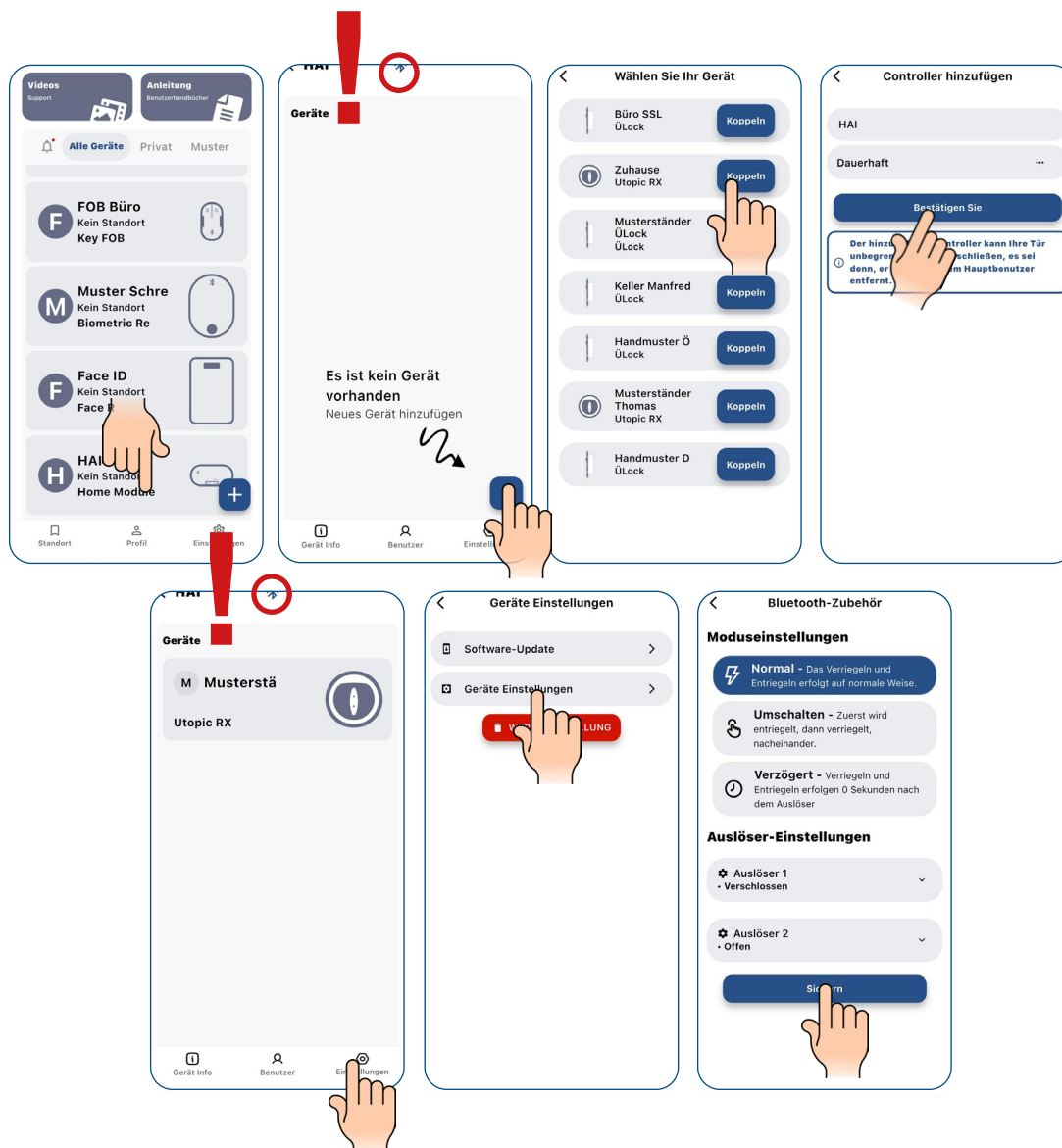
1. INBETRIEBNAHME SMARTHOME AUTOMATION INTERFACE

- Starten Sie die ÜControl App auf Ihrem Mobiltelefon und verbinden Sie sich mit dem Interface:



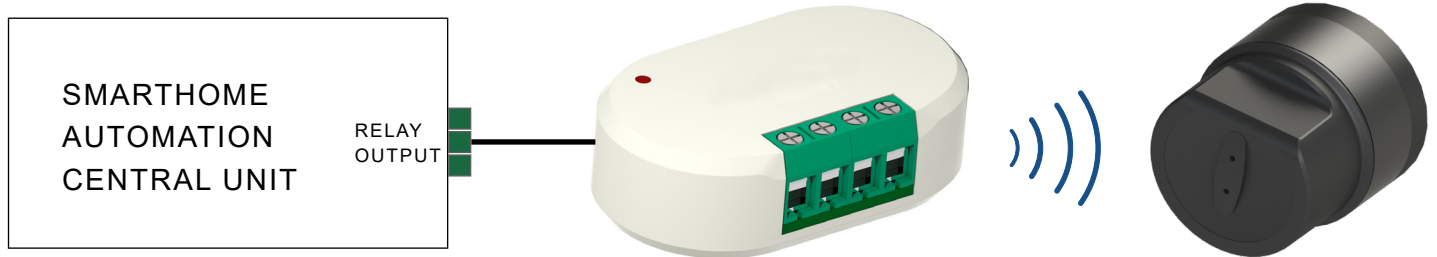


2. GERÄT VERWALTEN UND ÜCONTROL HARDWARE WIE Z.B. ÜTOPIC RX HINZUFÜGEN





3. FUNKTIONEN



Technische Daten:

- **Power:** 5 - 12V DC
- **Stromaufnahme:** max. 30 mA
- **Temperaturbereich:** 0° bis 40°C
- **Regelbereich:** bis zu 5 m (stark abhängig von den Umgebungsbedingungen)

Anschlussbeispiel Verriegeln:

