



## INHALTSVERZEICHNIS

<b>1</b>	<b>Lieferumfang</b>	<b>2</b>
<b>2</b>	<b>Technische Beschreibung</b>	<b>2</b>
<b>3</b>	<b>Einrichten des WLAN Hubs</b>	<b>3</b>
<b>4</b>	<b>Zuordnung von ÜTopic zu einem WLAN Hub</b>	<b>5</b>
<b>5</b>	<b>Benutzer hinzufügen</b>	<b>6</b>
5.1	Nur Online Benutzer	6
5.2	Offline und Online Benutzer	8
<b>6</b>	<b>Reset des WLAN Hubs</b>	<b>8</b>

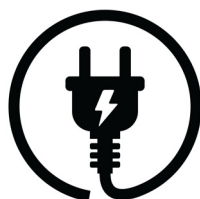


## 1. LIEFERUMFANG

- 1 x ÜControl WLAN Hub
- 1 x USB-C Kabel
- 1 x 5V Stecker-Netzteil

## 2. TECHNISCHE BESCHREIBUNG

- Spannungsversorgung: 5V
- Integriertes WLAN, Bluetooth und 434MHz Funk-Modul
- Anzahl der Benutzer unbegrenzt
- 2 Masterbenutzer
- Farbe: weiß
- Abstand zu ÜTopic 3 - 4 m
- Kompatibel mit ÜTopic
- Verwendung des WLAN-Hubs mit der ÜControl App

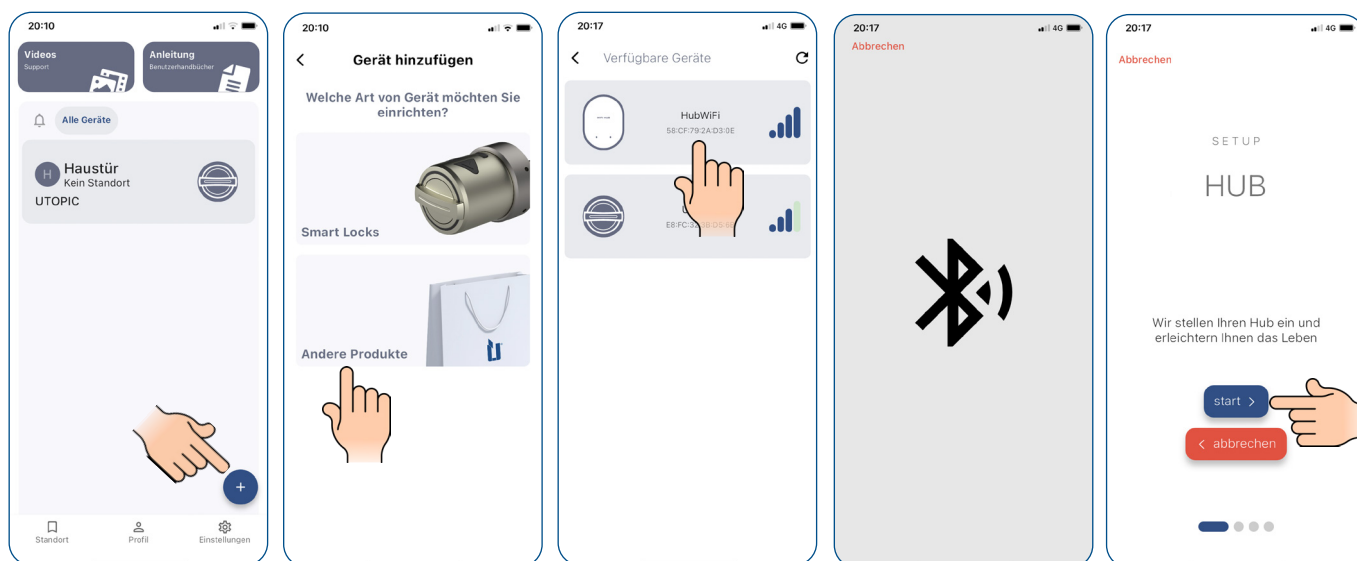




### 3. EINRICHTEN DES WLAN HUBS

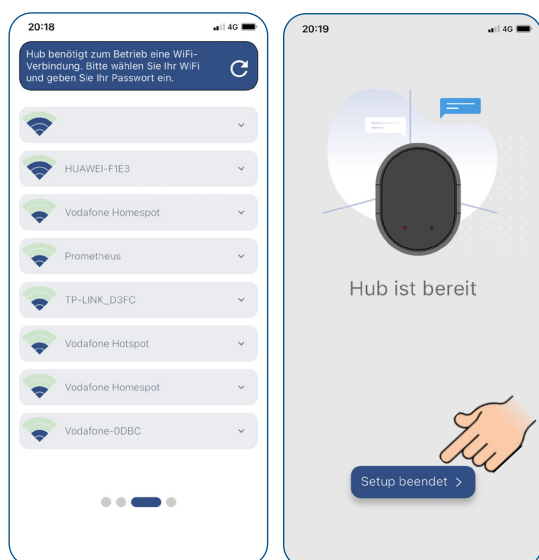
Schließen Sie den WLAN Hub an das mitgelieferte USB-C Kabel an und öffnen Sie die ÜControl App. Folgen Sie anschließend den nachfolgenden Anweisungen:

- Klicken Sie auf das Plus-Symbol in der App, um das WLAN Hub hinzuzufügen.
- Nach dem Klicken auf das Plus-Symbol werden Sie gefragt, welche Art von Gerät Sie einrichten möchten. Wählen Sie „Andere Produkte“ aus.
- Wählen Sie bei „Verfügbare Geräte“ „HubWiFi“ aus.
- Klicken Sie auf „Start“, um die Einrichtung des WLAN Hubs zu beginnen.



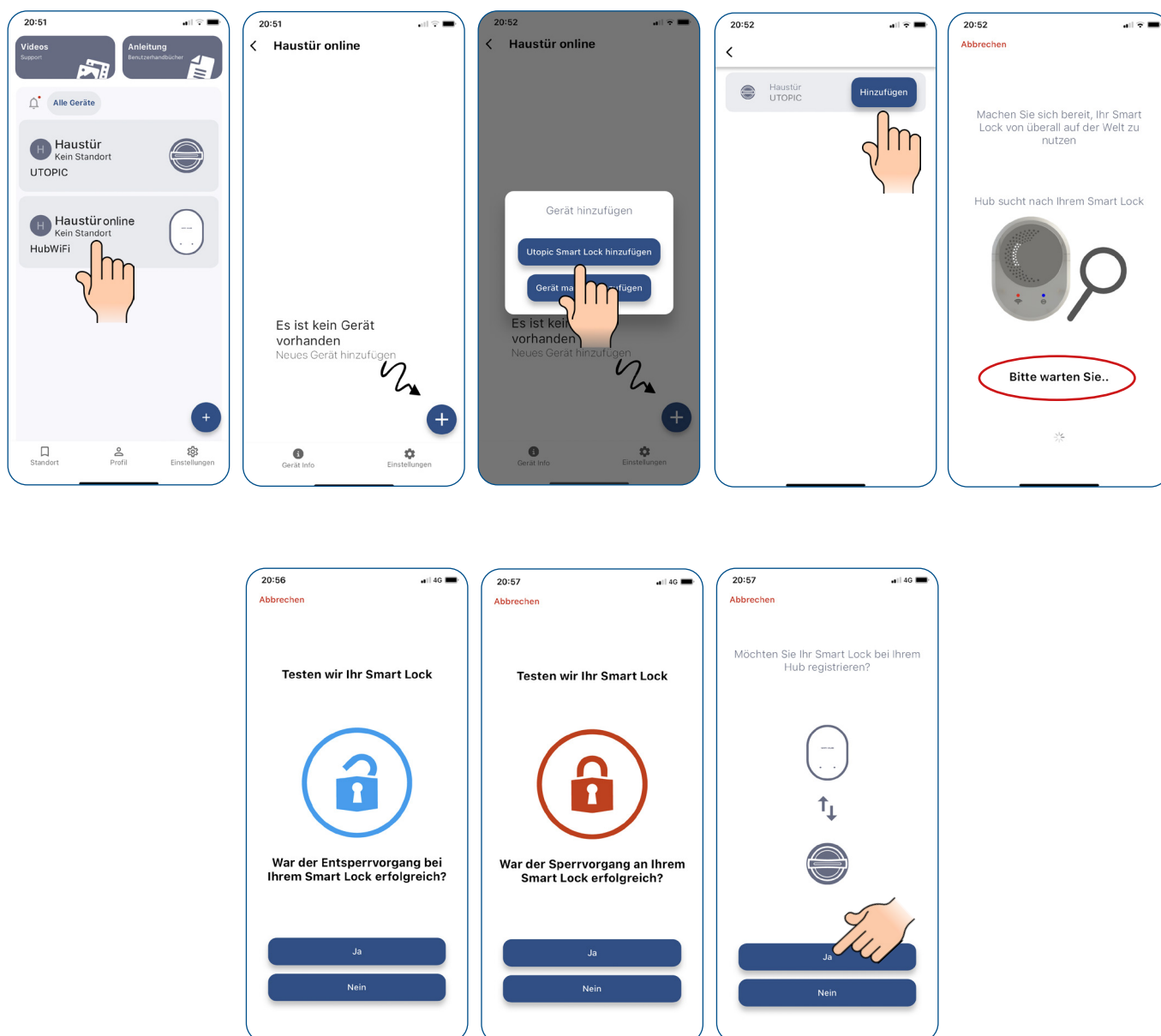


- Geben Sie Ihrem WLAN Hub einen Namen, z.B. „Haustür“, um ihn leicht identifizieren zu können.
- Wählen Sie Ihre WLAN-Verbindung aus der Liste der verfügbaren Netzwerke aus. Geben Sie das Passwort für Ihr WLAN ein, damit das WLAN Hub eine Verbindung herstellen kann.
- Nachdem Sie die Verbindung zum WLAN hergestellt haben, klicken Sie auf „Setup beendet“ um die Einrichtung abzuschließen.





## 4. ZUORDNUNG VON ÜTOPIC ZU EINEM WLAN HUB

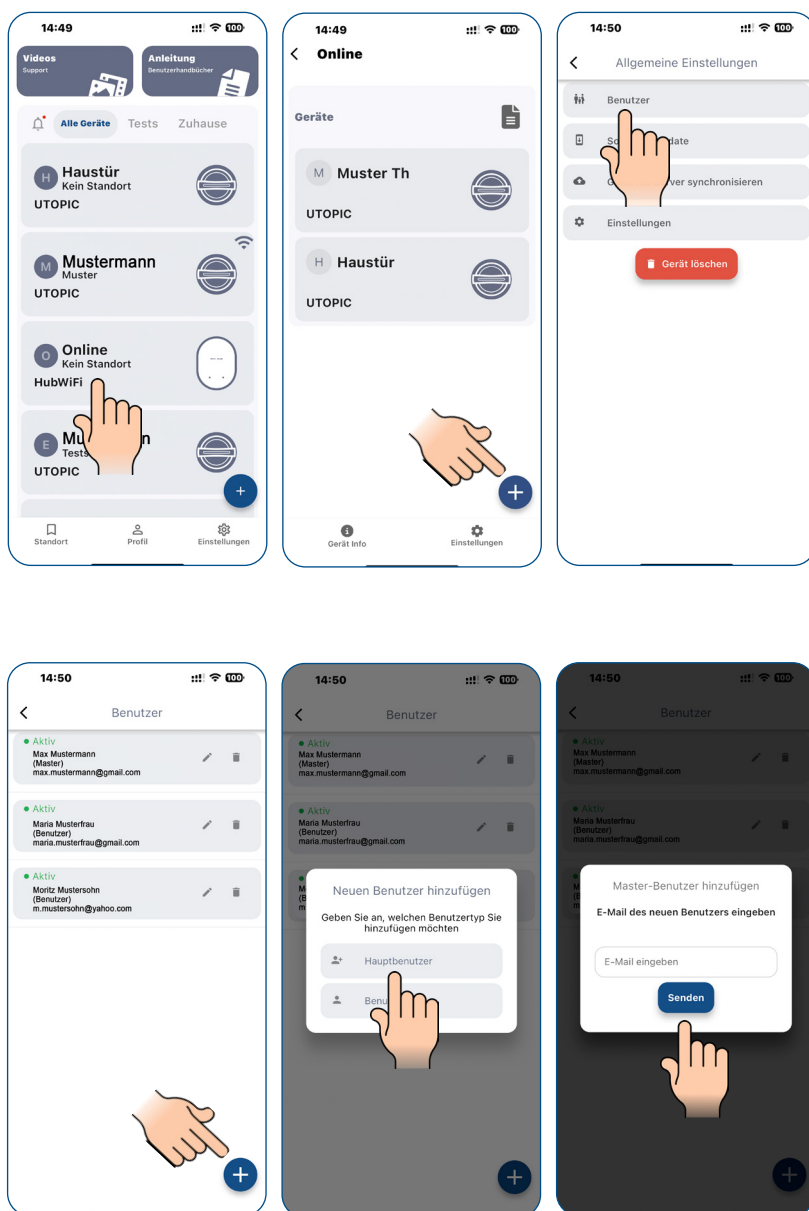




## 5. BENUTZER HINZUFÜGEN

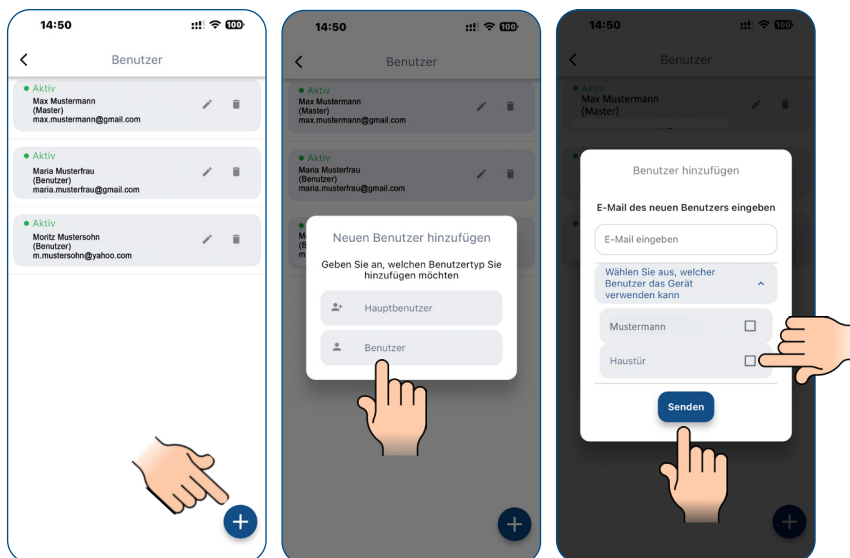
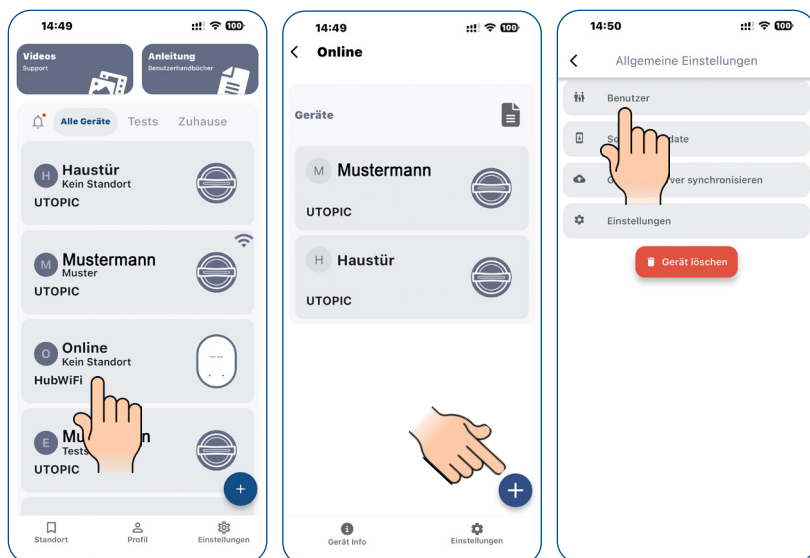
### 5.1 NUR ONLINE BENUTZER

Hauptnutzer = Masternutzer





## Benutzer:





## 5.2 OFFLINE UND ONLINE BENUTZER

Fügen Sie diesen Benutzer zuerst als Offline-Benutzer direkt am ÜTopic hinzu (siehe ÜTopic Bedienungsanleitung Abschnitt 7.), danach erst als Online-Nutzer (siehe im vorherigen Abschnitt 5.1). Dadurch kann der Benutzer sowohl offline (BLE) als auch online (Hub) das ÜTopic Smartlock bedienen.

## 6. RESEST DES WLAN HUBS

Auf der Rückseite des Gerätes befindet sich ein Loch (mit RESET gekennzeichnet). Im Loch befindet sich ein kleiner RESET-Knopf. Diesen Knopf z.B. mit dem Inbusschlüssel vom Lieferumfang des ÜTopics für 10 Sekunden drücken und danach wieder loslassen (während das Gerät am Strom hängt).

Der HUB ist nun auf Werkseinstellungen zurückgesetzt.

**ACHTUNG!** Falls Sie nach dem Reset des WLAN Hubs diesen wieder mit dem gleichen Smartphone verbinden wollen, muss vorher der WLAN HUB manuell aus den Bluetooth Verbindungen Ihres Smartphones gelöscht werden.

