



# EXCESS EASY 3

PRODUKTÜBERSICHT

Südmetail präsentiert  
die neue Türgriffserie  
excess easy 3

Südmetail®

# EXCESS EASY 3

Excess easy 3 ist das neueste unter den Montagesystemen von Südmittel.

Der moderne Türgriff revolutioniert das traditionelle Türöffnungskonzept durch eine vollständig integrierte Schließmechanik. Dieses geniale Design macht die traditionelle Schlüsselrosette überflüssig und sorgt für eine klare Türästhetik.

Die Mechanik im Inneren des Griffs ermöglicht eine mühelose Verriegelung von WC-Türen durch einfaches Betätigen eines intuitiv platzierten Schiebers. Eine dezente Notentriegelungsfunktion bietet zusätzliche Sicherheit, ohne die minimalistische Optik zu beeinträchtigen oder aufzufallen.

Die unverschiebbare Variante des Türgriffs verfügt über keine Schließfunktion. Für zusätzliche Sicherheit gibt es auch eine verschiebbare Variante, die mit einem Schlüssel geöffnet werden kann. Auch hier ist der Schieber an der Innenseite fast unsichtbar platziert, während die Tür von außen mit dem Schlüssel geöffnet werden kann.

## DESIGN

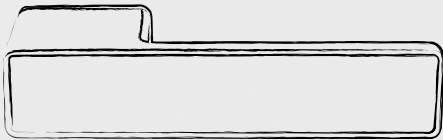
Der Türgriff ist universell konzipiert und kompatibel mit jedem Standard-Einsteckschloss, was ihn zu einer idealen Lösung macht. Sein minimalistisches Design fügt sich nahtlos in jede moderne oder traditionelle Umgebung ein und betont die Reinheit der Linienführung, ohne die Funktionalität zu kompromittieren.

Südmittels neuer Türgriff excess easy 3 kombiniert modernes Design mit Sicherheit. Ein echter Hingucker, der Stil und Schutz vereint.



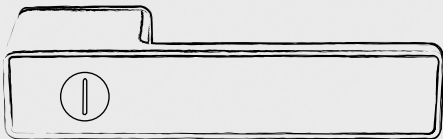
## PRODUKTVORTEILE

Die vielseitige Konstruktion des Türgriffs ermöglicht die Verwendung sowohl an Türen mit DIN-Rechts- als auch an Türen mit DIN-Links-Ausrichtung und dank der beidseitigen Hochhaltefeder funktioniert er stets zuverlässig.



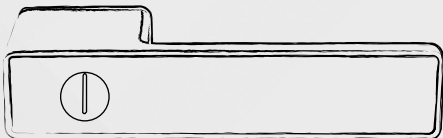
### UNVERSCHLIESSBAR

kein Schieberiegel



### VERSCHLIESSBAR WC

mit einem „unsichtbaren“ Schieberiegel innen und einer diskreten Notentriegelung außen



### VERSCHLIESSBAR MIT SCHLÜSSEL

mit einem „unsichtbaren“ Schieberiegel innen und einem außen liegenden Schließzylinder (gleichschließend)



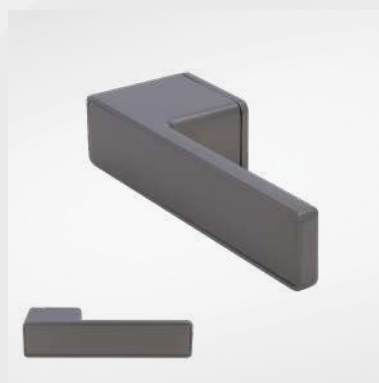
Der Schieberiegel befindet sich an der Innenseite des Türgriffs bei den Varianten „Verschließbar WC“ und „Verschließbar mit Schlüssel“

# VOLUMINA KARREE-R



VOLUMINA KARREE-R

Schwarz satiniert



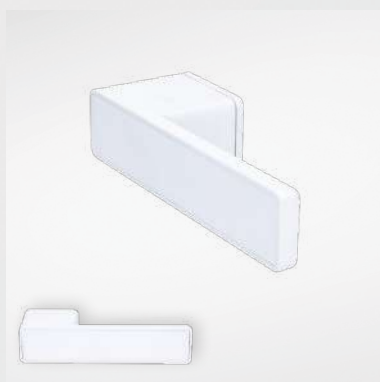
VOLUMINA KARREE-R

Grau satiniert



VOLUMINA KARREE-R

Gold satiniert



VOLUMINA KARREE-R

Weiss satiniert



VOLUMINA KARREE-R

Edelstahlfärbig satiniert

# VOLUMINA ROTONDA-R



VOLUMINA ROTONDA-R

Schwarz satiniert



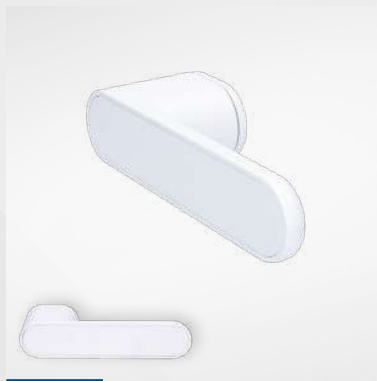
VOLUMINA ROTONDA-R

Grau satiniert



VOLUMINA ROTONDA-R

Gold satiniert



VOLUMINA ROTONDA-R

Weiss satiniert



VOLUMINA ROTONDA-R

Edelstahlfärbig satiniert



# BILLY-R



Artikel-Nr.	Bezeichnung	Farbe	Merkmal	VE
2711.1000	Billy-R unverschließbar mit Schraubrossette	Edelstahl satiniert	Hochhaltefeder, TS 38-45 mm, Stift 8 mm + Hülse 8,5 mm	GRT
2711.1010	Billy-R verschließbar WC mit Schraubrossette	Edelstahl satiniert	Hochhaltefeder, TS 38-45 mm, Stift 8 mm + Hülse 8,5 mm	GRT
2711.1020	Billy-R verschließbar mit Schlüssel mit Schraubrossette	Edelstahl satiniert	Hochhaltefeder, TS 38-45 mm, Stift 8 mm + Hülse 8,5 mm	GRT
2711.1030	Billy-R verschließbar WC mit Schraubrossette	Edelstahl satiniert	Hochhaltefeder, TS 50-57 mm, Stift 8 mm + Hülse 8,5 mm	GRT
2711.1040	Billy-R verschließbar mit Schlüssel mit Schraubrossette	Edelstahl satiniert	Hochhaltefeder, TS 50-57 mm, Stift 8 mm + Hülse 8,5 mm	GRT
2711.1100	Billy-R unverschließbar mit Schraubrossette	Schwarz satiniert	Hochhaltefeder, TS 38-45 mm, Stift 8 mm + Hülse 8,5 mm	GRT
2711.1110	Billy-R verschließbar WC mit Schraubrossette	Schwarz satiniert	Hochhaltefeder, TS 38-45 mm, Stift 8 mm + Hülse 8,5 mm	GRT
2711.1120	Billy-R verschließbar mit Schlüssel mit Schraubrossette	Schwarz satiniert	Hochhaltefeder, TS 38-45 mm, Stift 8 mm + Hülse 8,5 mm	GRT
2711.1130	Billy-R verschließbar WC mit Schraubrossette	Schwarz satiniert	Hochhaltefeder, TS 50-57 mm, Stift 8 mm + Hülse 8,5 mm	GRT
2711.1140	Billy-R verschließbar mit Schlüssel mit Schraubrossette	Schwarz satiniert	Hochhaltefeder, TS 50-57 mm, Stift 8 mm + Hülse 8,5 mm	GRT

Artikel-Nr.	Bezeichnung	Norm	Farbe	Merkmal	VE
60.05.0110	Türband 2-tlg., Ø 15 mm	🇩🇪 D-Norm	Schwarz satiniert	Für Holzzargen mit Nylonhülse	STK
60.05.0060	Türband 3-tlg., Ø 15 mm	🇩🇪 D-Norm	Schwarz satiniert	Für Holzzargen mit Nylonhülse	STK
60.02.0040	Türband 2-tlg., Ø 15 mm	🇩🇪 D-Norm	Edelstahlfärbig sat.	Für Holzzargen mit Nylonhülse	STK
60.02.0030	Türband 3-tlg., Ø 15 mm	🇩🇪 D-Norm	Edelstahlfärbig sat.	Für Holzzargen mit Nylonhülse	STK
60.05.0200	Türband 2-tlg., Ø 15 mm	🇩🇪 D-Norm	Weiß satiniert	Für Holzzargen mit Nylonhülse	STK
60.05.0230	Türband 3-tlg., Ø 15 mm	🇩🇪 D-Norm	Weiß satiniert	Für Holzzargen mit Nylonhülse	STK
60.05.0190	Türband 2-tlg., Ø 15 mm	🇩🇪 D-Norm	Grau satiniert	Für Holzzargen mit Nylonhülse	STK
60.05.0220	Türband 3-tlg., Ø 15 mm	🇩🇪 D-Norm	Grau satiniert	Für Holzzargen mit Nylonhülse	STK
60.05.0240	Türband 2-tlg., Ø 15 mm	🇩🇪 D-Norm	Gold satiniert	Für Holzzargen mit Nylonhülse	STK
60.05.0210	Türband 3-tlg., Ø 15 mm	🇩🇪 D-Norm	Gold satiniert	Für Holzzargen mit Nylonhülse	STK
32.29.0880	Zierhülse glatt, Ø 15 mm	🇩🇪 D-Norm	Schwarz satiniert	Höhe 52 mm	STK
32.29.0930	Zierhülse glatt, Ø 15 mm	🇩🇪 D-Norm	Messing satiniert	Höhe 52 mm	STK
60.06.0110	Türband 3-tlg., Ø 16 mm	🇦🇹 Ö-Norm	Schwarz satiniert	Für Holzzargen mit Nylonhülse	STK
32.29.0770	Zierhülse glatt, Ø 16 mm	🇦🇹 Ö-Norm	Schwarz satiniert	Höhe 52 mm	STK
32.29.0940	Zierhülse glatt, Ø 16 mm	🇦🇹 Ö-Norm	Messing satiniert	Höhe 52 mm	STK

Artikel-Nr.	Bezeichnung	Farbe	VE
2711.4200	BB Rosette Rotonda, Ø 52 mm, 2x Loch	Schwarz sat.	PR
2711.4210	BB Rosette Rotonda, Ø 52 mm, 2x Loch	Weiß sat.	PR
2711.4220	BB Rosette Rotonda, Ø 52 mm, 2x Loch	Grau sat.	PR
2711.4230	BB Rosette Rotonda, Ø 52 mm, 2x Loch	Gold sat.	PR
2711.4240	BB Rosette Rotonda, Ø 52 mm, 2x Loch	EF satiniert	PR
2711.4300	PZ Rosette Rotonda, Ø 52 mm, 2x Loch	Schwarz sat.	PR
2711.4310	PZ Rosette Rotonda, Ø 52 mm, 2x Loch	Weiß sat.	PR
2711.4320	PZ Rosette Rotonda, Ø 52 mm, 2x Loch	Grau sat.	PR
2711.4330	PZ Rosette Rotonda, Ø 52 mm, 2x Loch	Gold sat.	PR
2711.4340	PZ Rosette Rotonda, Ø 52 mm, 2x Loch	EF satiniert	PR

Artikel-Nr.	Bezeichnung	Farbe	VE
2711.4250	BB Rosette Karree, 52 x 52 mm, 2x Loch	Schwarz sat.	PR
2711.4260	BB Rosette Karree, 52 x 52 mm, 2x Loch	Weiß sat.	PR
2711.4270	BB Rosette Karree, 52 x 52 mm, 2x Loch	Grau sat.	PR
2711.4280	BB Rosette Karree, 52 x 52 mm, 2x Loch	Gold sat.	PR
2711.4350	PZ Rosette Karree, 52 x 52 mm, 2x Loch	Schwarz sat.	PR
2711.4360	PZ Rosette Karree, 52 x 52 mm, 2x Loch	Weiß sat.	PR
2711.4370	PZ Rosette Karree, 52 x 52 mm, 2x Loch	Grau sat.	PR
2711.4380	PZ Rosette Karree, 52 x 52 mm, 2x Loch	Gold sat.	PR



36.06.9816

# Südmetail®

## Süd-Metall Beschläge GmbH

D-83404 Ainring/Hammerau | Sägewerkstrasse 5 | T +49 (0) 86 54 / 46 75 50 | F +49 (0) 86 54 / 46 75 70  
eMail: [info@suedmetall.com](mailto:info@suedmetall.com) | [www.suedmetall.com](http://www.suedmetall.com)

Find us on     

### LIEFERBEDINGUNGEN

Lieferung portofrei (Frei Haus) ab € 175,00 Nettowarenwert (ausgenommen Langgut oder Palettengut).  
Paketgebühr € 7,90 (netto, ohne Umsatzsteuer).

Bei Bestellungen unter einem Nettowarenwert von € 75,00 erheben wir einen Mindermengenzuschlag von € 7,00 (netto, ohne Umsatzsteuer).

Rückstandsaufträge werden weiterhin portofrei nachgesendet.

Speditionsware: Für Palettengut und Stangenware ab 2250 mm Länge (bis ca. 80 kg) werden € 40,00 pro Bund/Palette Frachtkostenpauschale verrechnet.

Ab € 1000,00 netto Warenwert wird generell FREI HAUS geliefert!

(Frei-Haus Grenze von € 175,00 bzw. € 1000,00 bei Speditionsversand gilt für Lieferungen innerhalb Deutschland und Österreich!)

Ausgenommen: Lieferkonditionen in andere Länder! Versandkosten bitte anfragen!

Alle Angaben sind vorbehaltlich drucktechnisch bedingter Farbabweichungen und Druckfehler.

Preise gültig bis zum Erscheinen einer neuen Preisliste und nur solange der Vorrat reicht.

Es gelten unsere allgemeinen Liefer- und Zahlungsbedingungen (siehe unsere Website).

Die Wahl des geeigneten Produktes/Befestigung für die bauliche Gegebenheit liegt im Ermessen des jeweiligen Verarbeiters/Planers.

Erscheinungsdatum dieses Prospektes: 06.2025

Verantwortlicher im Sinne des Datenschutzrechts sind wir, die SÜD-METALL BESCHLÄGE GMBH, Sägewerkstraße 5, D - 83404 Ainring / Hammerau. Sofern Sie noch nicht unser Kunde sind oder uns Ihre Daten freiwillig zum Zwecke der Kontaktaufnahme zur Verfügung gestellt haben, stammen Ihre Daten aus eigenen Recherchen über frei zugängliche Ressourcen wie Branchenbücher, Netzwerkplattformen, Handelsregister und ähnliche. Die Verarbeitung Ihrer Daten erfolgt zum Zweck des Marketings einwilligungsfrei nach Art. 6 Abs. 1 S. 1 lit f) DSGVO für eine interessengerechte Information. In jedem Falle können Sie uns gegenüber jederzeit der Verarbeitung für Marketingzwecke für die Zukunft widersprechen. Nähere Informationen zu Ihren sonstigen Rechten wie z.B. auf Auskunft, Berichtigung, Löschung, Ihren Beschwerderechten sowie zum Datenschutzbeauftragten entnehmen Sie bitte unserer Datenschutzerklärung, zugänglich unter <https://www.suedmetall.com/4/datenschutz/> und unserem Informationsblatt zum Datenschutz, abrufbar unter [https://www.suedmetall.com/fileadmin/user\\_upload/downloads/Information\\_Datenschutz\\_D-EN.pdf](https://www.suedmetall.com/fileadmin/user_upload/downloads/Information_Datenschutz_D-EN.pdf).