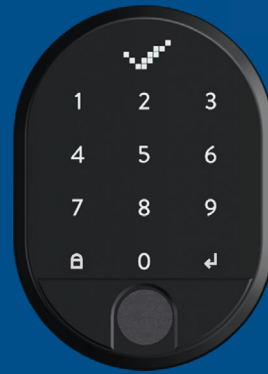


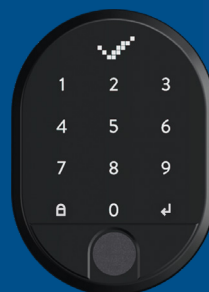
ÜCONTROL

FINGERPRINT-LESEGERÄT MIT TASTATUR

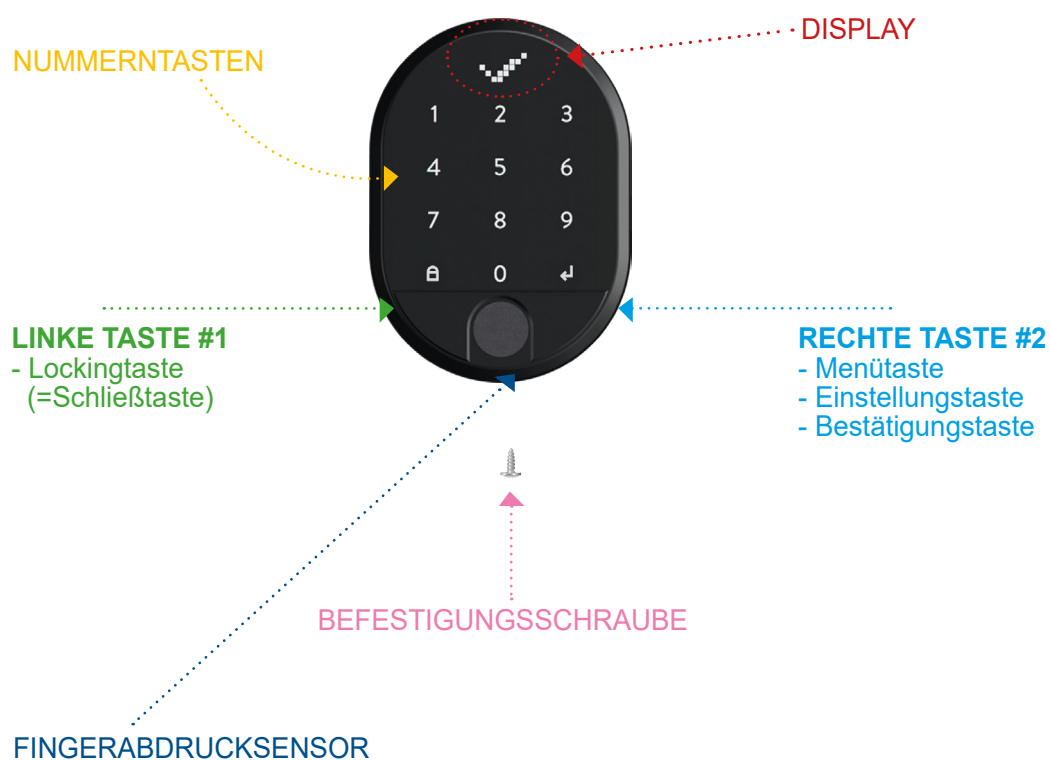


INHALTSVERZEICHNIS

1.	Fingerprint-Lesegerät mit integrierter Tastatur	2
2.	Lieferumfang	2
3.	Montage	3
4.	Allgemeine Informationen und Hinweise	3
5.	Herunterladen der App	4
6.	Installation mittels ÜControl App	5
7.	Verbindung herstellen	6
8.	Passwort hinzufügen	7
9.	Fingerabdruck hinzufügen	8
10.	Mit ÜControl Produkt verbinden	9
11.	Benutzer hinzufügen	10
12.	Weitere Benutzer und Passwörter hinzufügen	10
13.	Reset	11
14.	Gerät Info	11

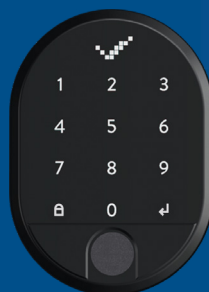


1. FINGERPRINT-LESEGERÄT MIT INTEGRIERTER TASTATUR



2. LIEFERUMFANG

- 1 Fingerprint-Lesegerät mit integr. Tastatur (7 x 10 cm)
- 2 x AA Alkaline Batterien
- Doppelklebestreifen



3. MONTAGE

- Lösen Sie die Schraube an der Unterseite des Geräts.
- Entfernen Sie die hintere Abdeckung und montieren diese mit 2 Schrauben an der Wand.
- Setzen Sie das Gerät wieder auf die Abdeckung drauf und fixieren diese erneut mit der Schraube an der Unterseite.
- Alternativ kann das Fingerprint-Lesegerät mit integrierter Tastatur auch mit doppelseitigem Klebeband fixiert werden (in dem Fall entfallen die oben genannten Schritte).
- Das Fingerprint-Lesegerät mit integrierter Tastatur kommuniziert via BL mit den ÜControl Produkten. Deshalb muss es in der Nähe mit direktem Blickkontakt der mit Smartlock ausgestatteten Tür montiert werden.
- Bei der Erstinbetriebnahme bitte durchsichtigen Isolierstreifen im Batteriefach entfernen (dafür bitte Gerät öffnen).

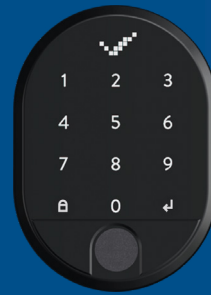


4. ALLGEMEINE INFORMATIONEN UND HINWEISE

- Bei Problemen mit der Tür oder dem Schließmechanismus müssen zunächst diese Probleme beseitigt werden. Andernfalls kann es zu Problemen bei der Inbetriebnahme des Geräts kommen.
- Bei Problemen mit dem Gerät wenden Sie sich bitte an den Händler.
- Ersetzen Sie die Batterien, wenn eine Batteriewarnung erscheint.
- Berühren Sie die elektronischen Teile des Geräts nicht mit einem leitenden Metall oder einem scharfen Gegenstand.
- Das Fingerprint-Lesegerät mit integrierter Tastatur sollte nicht an einem Ort mit direkter Sonneneinstrahlung montiert werden.
- Verwenden Sie kein Wasser oder ätzende Chemikalien zur Reinigung des Geräts.

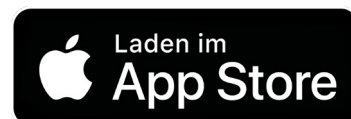
ACHTUNG!

Bevor Sie das fabrikneue Fingerprint-Lesegerät mit integrierter Tastatur mit Ihrem ÜTopic RX koppeln, müssen Sie es zuerst die ÜControl App downloaden und sich anmelden! Die Inbetriebnahme erfolgt über die App.



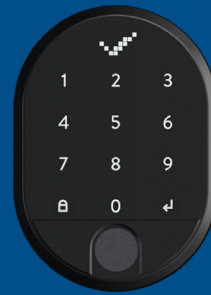
5. HERUNTERLADEN DER ÜCONTROL APP

- Laden Sie die kostenlose ÜControl-App (Android oder IOS) mittels QR Code auf Ihrem Smartphone herunter:



ACHTUNG!

Funktioniert nicht mit
iPad bzw. Tablet!



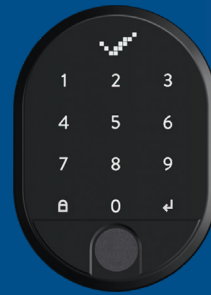
6. INSTALLATION MITTELS ÜCONTROL APP

Das fabrikneue Fingerprint-Lesegerät mit Tastatur wird ohne gespeicherte Fingerabdrücke und ohne gespeicherte Passwörter geliefert.

- Klicken Sie auf das Plus-Symbol in der ÜControl App.
- Klicken Sie auf „Andere Produkte“ und streichen Sie mit der Hand über das Gerät.
- Jetzt können Sie den Fingerprintreader mit Tastatur auswählen.
- Lassen Sie sich von der App durch die Installation führen.
- Es kann sein, dass Sie bei der Installation noch ein schnelles Softwareupdate ausführen müssen.
- Der Fingerprintreader mit Tastatur wird Ihnen nun auf Ihrem Startbildschirm angezeigt.



Mit der Hand über
das Gerät streichen.



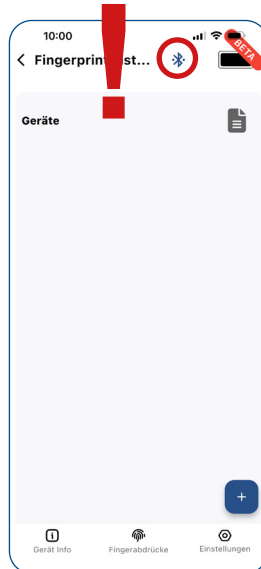
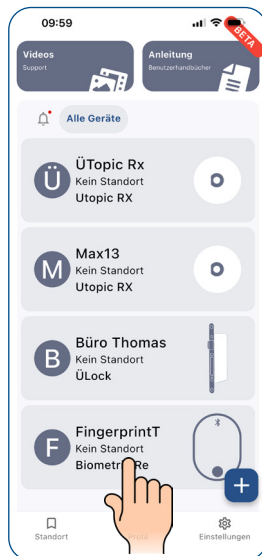
7. VERBINDUNG HERSTELLEN

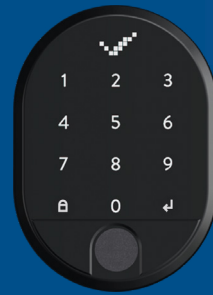
Um die folgenden Schritte von Punkt 8 - 15 auszuführen, muss die ÜControl App mit dem Fingerprint verbunden sein.

- Wecken Sie das Gerät mit der Hand auf.
- Klicken Sie auf den installierten Fingerprint mit Tastatur.
- Jetzt sehen Sie oben rechts ein BL Symbol, welches Ihnen anzeigt, dass das Gerät verbunden ist.



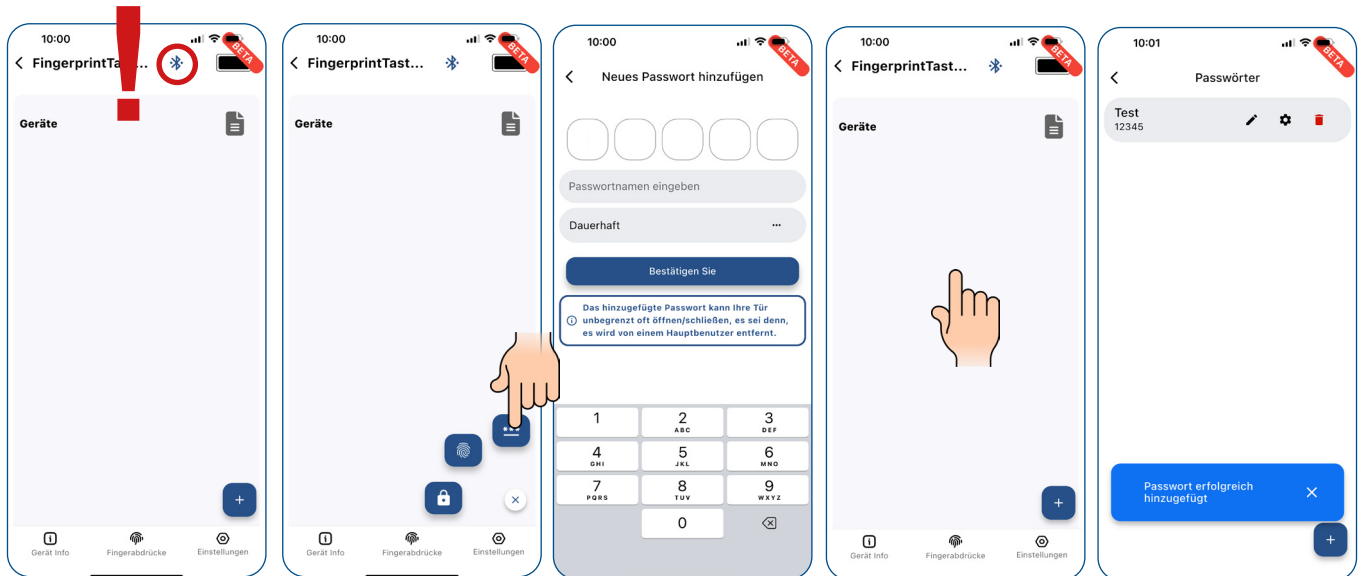
Mit der Hand über
das Gerät streichen.

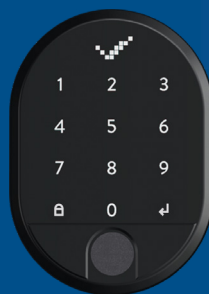




8. PASSWORT HINZUFÜGEN

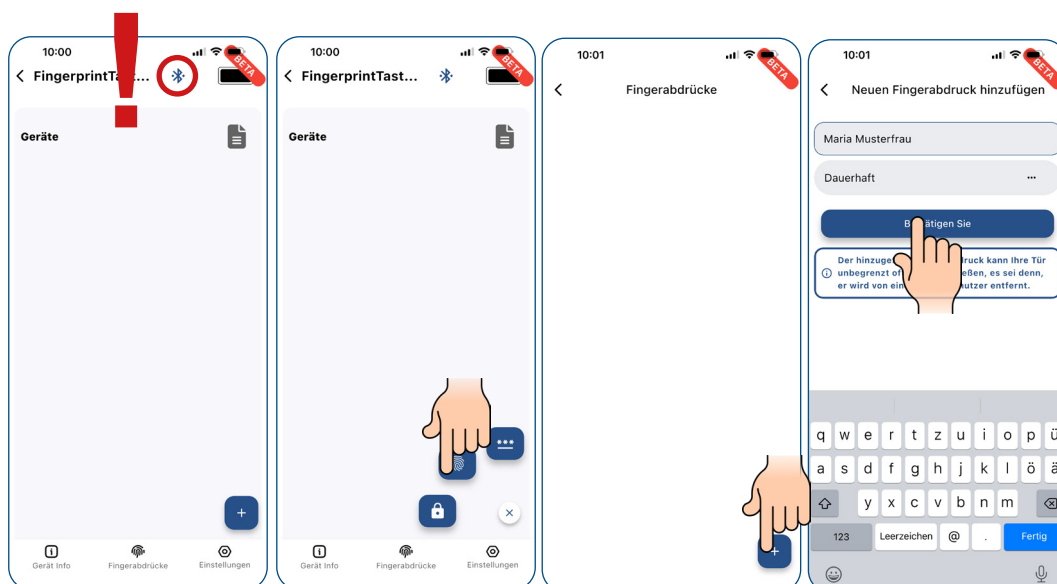
- Klicken Sie im Hauptmenü auf den Fingerprint mit Tastatur.
- Klicken Sie auf das Plus Symbol in der unteren rechten Ecke.
- Klicken Sie auf das Zahlen-Symbol.
- Jetzt können Sie ein 5-stelliges Passwort samt Namen und zeitlicher Begrenzung festlegen.





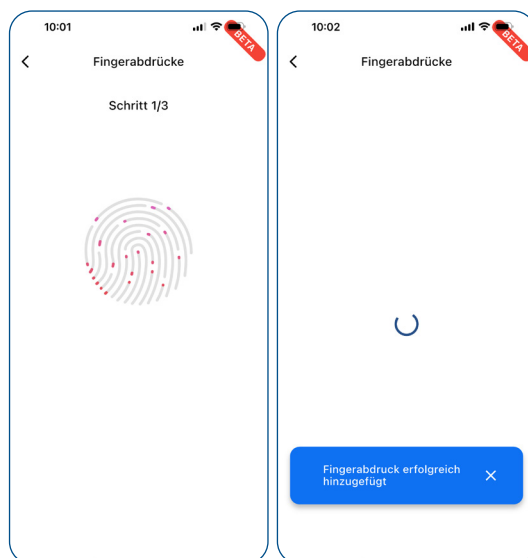
9. FINGERABDRUCK HINZUFÜGEN

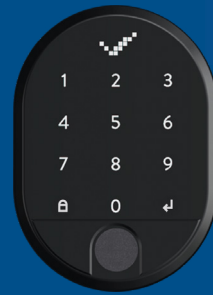
- Klicken Sie im Hauptmenü auf den Fingerprint mit Tastatur.
- Klicken Sie auf das Plus Symbol in der unteren rechten Ecke.
- Klicken Sie auf das Fingerprint-Symbol.
- Jetzt können Sie den gewünschten Finger samt Namen und zeitlicher Begrenzung anlernen.



ACHTUNG!

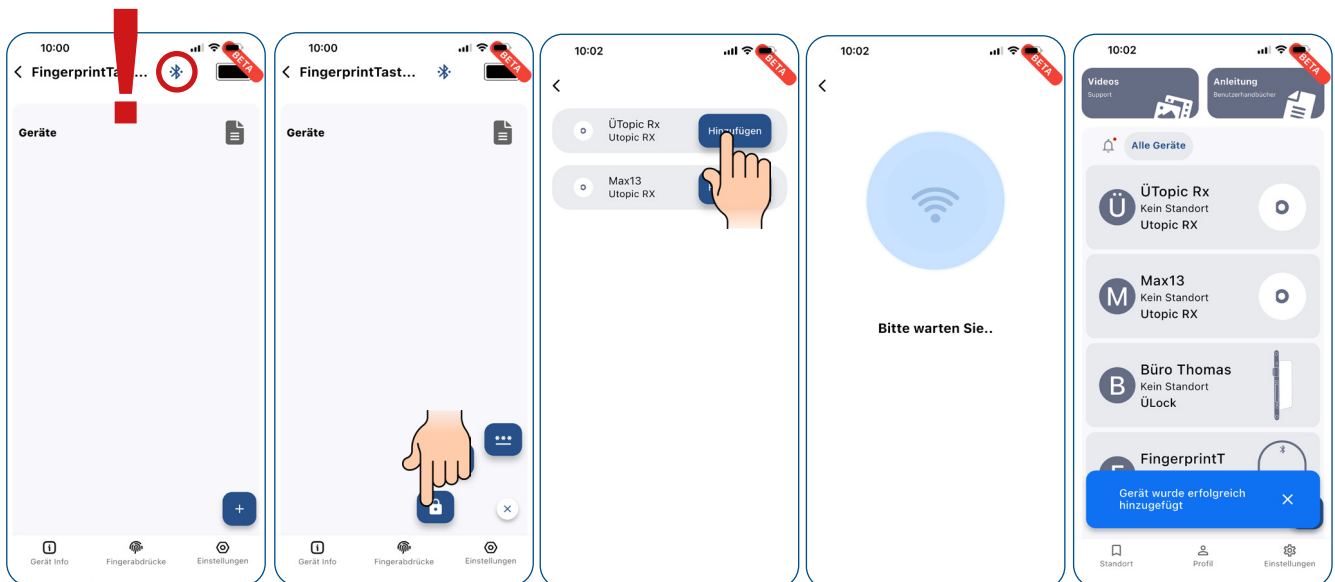
Hier müssen Sie Ihren Finger auf den Fingerprint legen, um den Finger anzulernen.

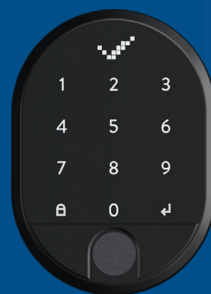




10. MIT ÜCONTROL PRODUKT VERBINDEN

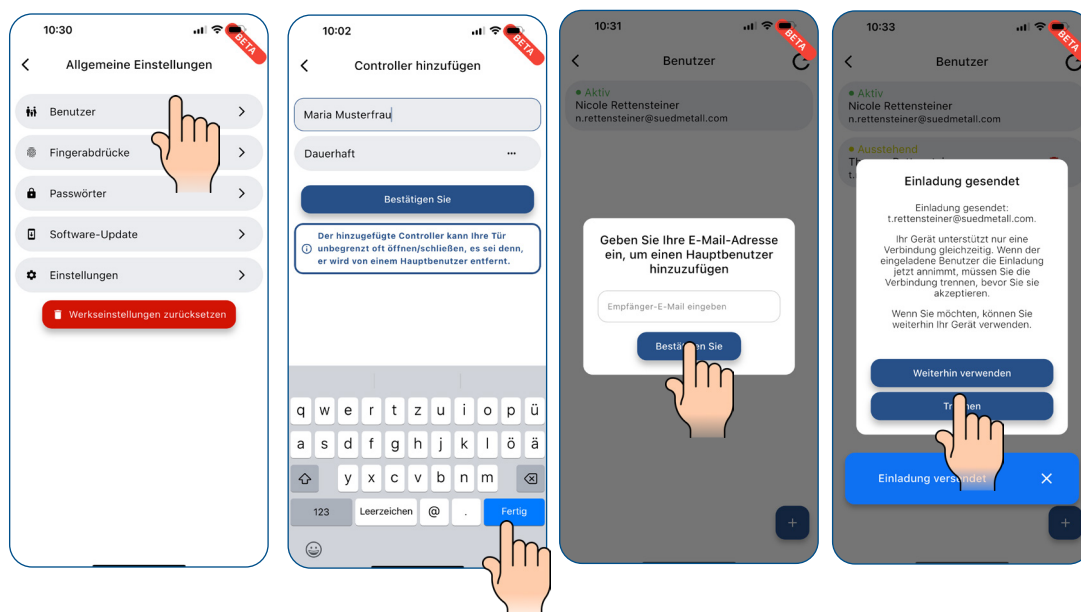
- Klicken Sie im Hauptmenü auf den Fingerprint mit Tastatur.
- Klicken Sie auf das Plus Symbol in der unteren rechten Ecke.
- Klicken Sie auf das Schloss-Symbol.
- Jetzt können Sie die gewünschte Hardware auswählen, welche mit dem Fingerprintreader mit Tastatur verbunden werden soll.





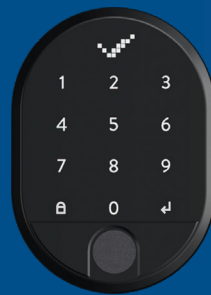
11. BENUTZER HINZUFÜGEN

- Streichen Sie mit der Hand über das Gerät, um es aufzuwecken.
- Gehen Sie in der App auf den Fingerprintreader mit Tastatur.
- Klicken Sie unten rechts auf „Einstellungen“ und danach ganz oben auf „Benutzer“.
- Jetzt können Sie bis zu 3 weitere Benutzer hinzufügen, welche ebenfalls Finger und Passwörter hinzufügen können.
- Bitte beachten Sie, dass wenn die Einladung versendet wurde, Sie sich kurz von dem Gerät trennen müssen, damit sich der neue Benutzer anmelden kann.



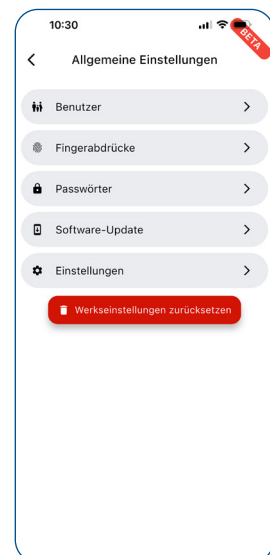
12. WEITERE FINGERABDRÜCKE UND PASSWÖRTER HINZUFÜGEN

- Gehen Sie in der App auf den Fingerprintreader mit Tastatur.
- Klicken Sie unten rechts auf „Einstellungen“.
- Hier können Sie jederzeit weitere Benutzer, Passwörter und Fingerabdrücke hinzufügen.



13. RESET

- Gehen Sie in der App auf den Fingerprintreader mit Tastatur.
- Klicken Sie unten rechts auf „Einstellungen“.
- Hier können Sie das Gerät auf Werkseinstellungen zurücksetzen.
- **ACHTUNG:** Dieser Schritt kann nicht rückgängig gemacht werden!



14. GERÄT INFO

- Gehen Sie in der App auf den Fingerprintreader mit Tastatur.
- Klicken Sie unten links auf „Gerät Info“.
- Hier können Sie sämtlich Infos über Ihren Fingerprint mit Tastatur einsehen.
- Wichtige Infos: Anzahl Benutzer, Passwörter, Fingerabdrücke, Softwareversion und Batteriestand.
- Weiters kann hier Einblick in die Reports unter „Berichte“ genommen werden.

